

## Podstawowe informacje



## Dane techniczne projektu

<b>Całkowita powierzchnia</b>	<b>212.41 m<sup>2</sup></b>
<b>Powierzchnia użytkowa</b>	<b>147.87 m<sup>2</sup></b>
<b>Powierzchnia zabudowy</b>	<b>133.20 m<sup>2</sup></b>
<b>Powierzchnia dachu</b>	<b>261.92 m<sup>2</sup></b>
<b>Kubatura</b>	<b>727.36 m<sup>3</sup></b>
<b>Wymiary budynku</b>	<b>14.80 x 9 m</b>
<b>Kąt nachylenia</b>	<b>42°</b>
<b>Wysokość budynku</b>	<b>8.70 m</b>
<b>Wymiary działki</b>	<b>23.20 x 17.40 m</b>



## Opis projektu

Dom o przejrzystym układzie funkcjonalnym, przeznaczony dla 4-5-osobowej rodziny. Na parterze część dzienna tj. salon z kominkiem i częściowo wydzieloną kuchnią. Ponadto dodatkowy pokój, łazienka i przestronne pomieszczenie rekreacyjne. Na jego przedłużeniu zlokalizowano kotłownię. Na poddaszu znajduje się część nocna, która składa się z trzech wygodnych sypialni i łazienki.

## Elewacje

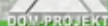


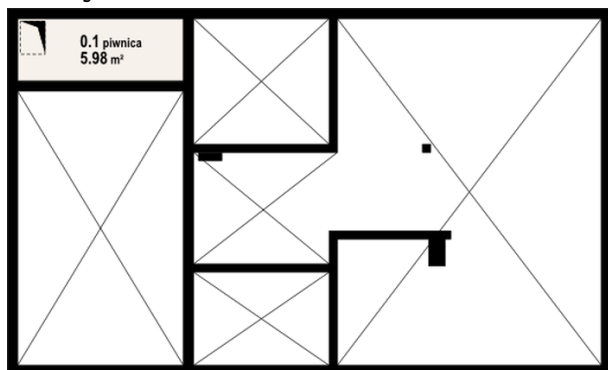






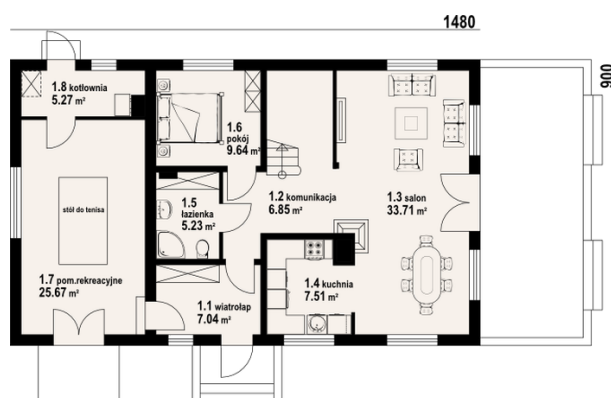

## Sytuacje

**Rzuty**


**Piwnica 5.98 m<sup>2</sup>**  
 piwnica

5.98 m<sup>2</sup>



**Parter 100.92 m<sup>2</sup>**  
 wiatrołap

7.04 m<sup>2</sup>

komunikacja

6.85 m<sup>2</sup>

salon

33.71 m<sup>2</sup>

kuchnia

7.51 m<sup>2</sup>

łazienka

5.23 m<sup>2</sup>

pokój

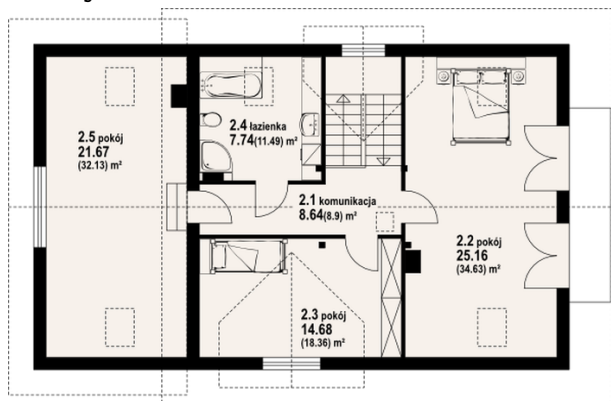
9.64 m<sup>2</sup>

pom.rekreacyjne

25.67 m<sup>2</sup>

kotłownia

5.27 m<sup>2</sup>

**Rzuty****Poddasze 105.51 m<sup>2</sup>**

komunikacja

8.64 m<sup>2</sup>

pokój

25.16 m<sup>2</sup>

pokój

14.68 m<sup>2</sup>

łazienka

7.74 m<sup>2</sup>

pokój

21.67 m<sup>2</sup>