

## Podstawowe informacje



## Dane techniczne projektu

<b>Całkowita powierzchnia</b>	<b>200.91 m<sup>2</sup></b>
<b>Powierzchnia użytkowa</b>	<b>155.59 m<sup>2</sup></b>
<b>Powierzchnia zabudowy</b>	<b>144.84 m<sup>2</sup></b>
<b>Powierzchnia dachu</b>	<b>287.67 m<sup>2</sup></b>
<b>Kubatura</b>	<b>766.60 m<sup>3</sup></b>
<b>Wymiary budynku</b>	<b>17.20 x 8.40 m</b>
<b>Kąt nachylenia</b>	<b>42°</b>
<b>Wysokość budynku</b>	<b>8.46 m</b>
<b>Wymiary działki</b>	<b>26.20 x 17.48 m</b>



## Opis projektu

Dom ten to propozycja dla osób poszukujących wygodnej przestrzeni do zamieszkania. Układ funkcjonalny czytelnie podzielono na strefy. Dzienną na parterze tworzy salon z kominkiem, połączony z otwartą kuchnią, biblioteka i łazienka. Na parterze znajduje się również kotłownia, pomieszczenie gospodarcze i garaż. Na poddaszu zaplanowano strefę nocną z trzema sypialniami, wygodną łazienką i dużym pokojem rekreacyjnym.

## Elewacje

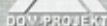


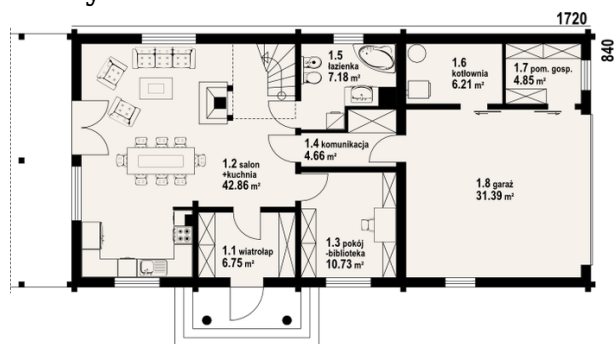




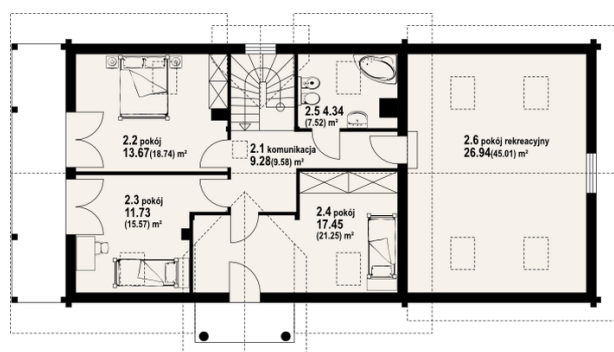



## Sytuacje

**Rzuty**

**Parter 83.24 m<sup>2</sup>**

wiatrołap	6.75 m <sup>2</sup>
kuchnia, salon	42.86 m <sup>2</sup>
pokój	10.73 m <sup>2</sup>
komunikacja	4.66 m <sup>2</sup>
łazienka	7.18 m <sup>2</sup>
kotłownia	6.21 m <sup>2</sup>
pom. gosp.	4.85 m <sup>2</sup>
garaż	31.39 m <sup>2</sup>


**Poddasze 117.67 m<sup>2</sup>**

komunikacja	9.28 m <sup>2</sup>
pokój	13.67 m <sup>2</sup>
pokój	11.73 m <sup>2</sup>
pokój	17.45 m <sup>2</sup>
łazienka	4.34 m <sup>2</sup>
pokój rekreacyjny	26.94 m <sup>2</sup>