

Podstawowe informacje



Dane techniczne projektu

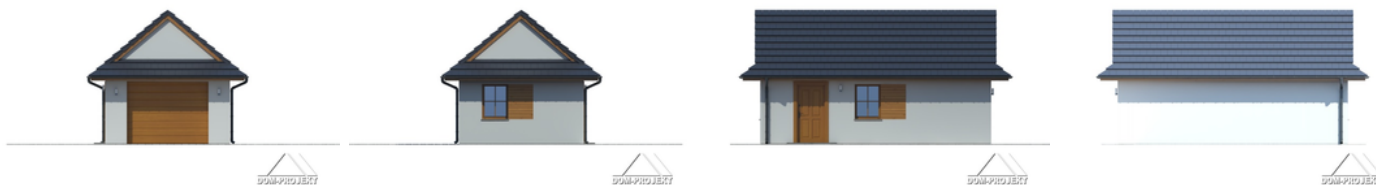
Całkowita powierzchnia	27.42 m²
Powierzchnia użytkowa	27.42 m²
Powierzchnia zabudowy	33.90 m²
Powierzchnia dachu	64.25 m²
Kubatura	130 m³
Wymiary budynku	4.28 x 7.92 m
Kąt nachylenia	40°
Wysokość budynku	4.66 m
Wymiary działki	11.28 x 15.92 m



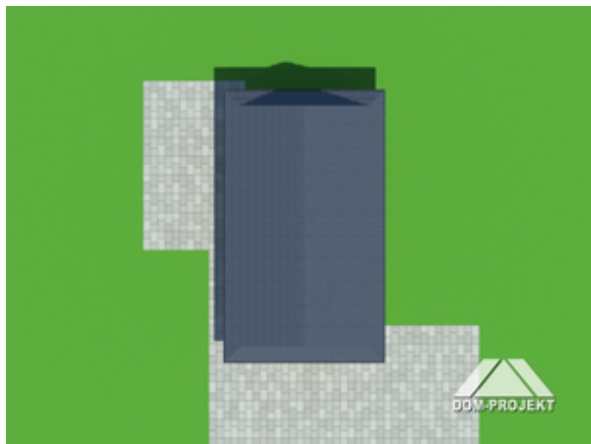
Opis projektu

Garaż jednostanowiskowy bez pomieszczenia gospodarczego.

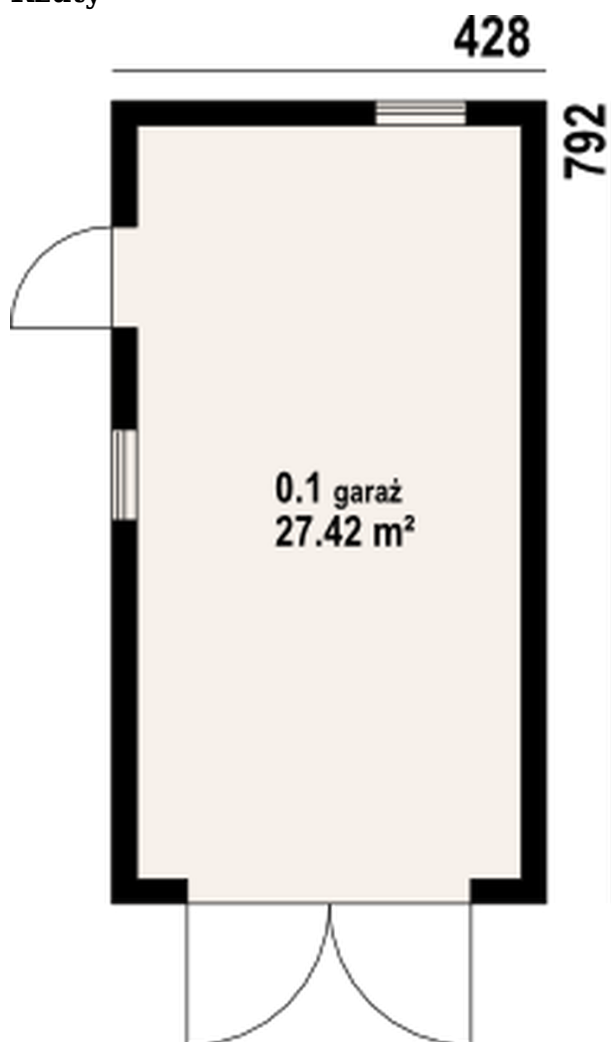
Elewacje



Sytuacje



Rzuty



Parter 27.42 m²
garaż

27.42 m²