

## Podstawowe informacje



## Dane techniczne projektu

<b>Całkowita powierzchnia</b>	<b>122.99 m<sup>2</sup></b>
<b>Powierzchnia użytkowa</b>	<b>108 m<sup>2</sup></b>
<b>Powierzchnia zabudowy</b>	<b>197 m<sup>2</sup></b>
<b>Powierzchnia dachu</b>	<b>297.79 m<sup>2</sup></b>
<b>Kubatura</b>	<b>855 m<sup>3</sup></b>
<b>Wymiary budynku</b>	<b>21.73 x 10.50 m</b>
<b>Kąt nachylenia</b>	<b>33°</b>
<b>Wysokość budynku</b>	<b>7.37 m</b>
<b>Wymiary działki</b>	<b>28.74 x 19.30 m</b>



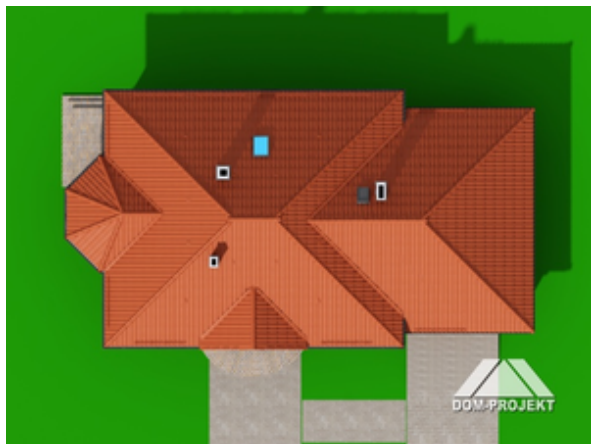
## Opis projektu

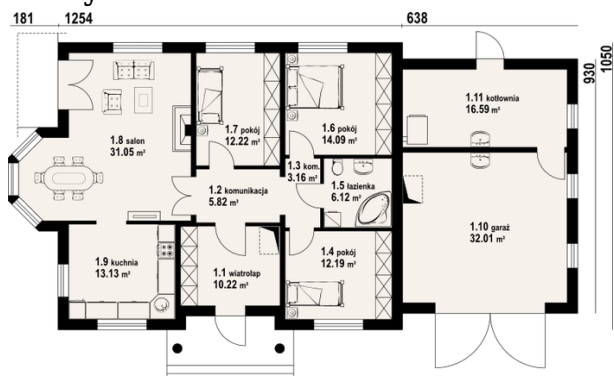
Funkcjonalny dom parterowy z garażem dwustanowiskowym. Główne pomieszczenie domu stanowi wygodny połączony z kuchnią salon z ozdobnym wykuszem. Ponadto zaprojektowano trzy sypialnie, łazienkę, a na przedłużeniu garażu dużą kotłownię. Poddasze można wykorzystać jako strych.

## Elewacje



## Sytuacje



**Rzuty**

**Parter 122.99 m<sup>2</sup>**

<b>wiatrołap</b>	9.77 m <sup>2</sup>
<b>garaż</b>	33.17 m <sup>2</sup>
<b>pokój</b>	13.17 m <sup>2</sup>
<b>łazienka</b>	5.96 m <sup>2</sup>
<b>pokój</b>	15.05 m <sup>2</sup>
<b>pokój</b>	11.98 m <sup>2</sup>
<b>salon</b>	31.89 m <sup>2</sup>
<b>kuchnia</b>	13.44 m <sup>2</sup>
<b>komunikacja</b>	6.82 m <sup>2</sup>
<b>kotłownia</b>	14.91 m <sup>2</sup>