

**Podstawowe informacje**

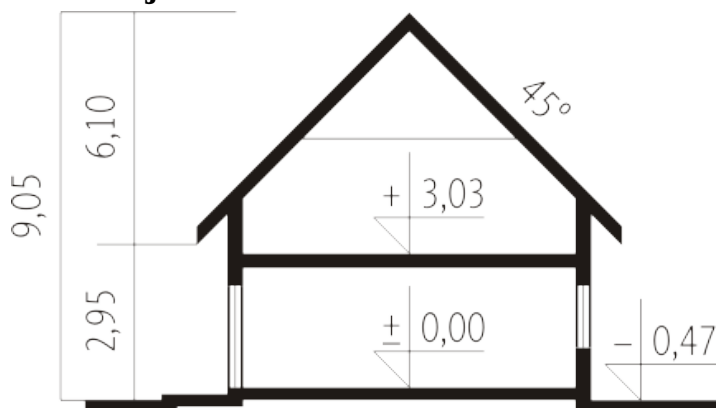
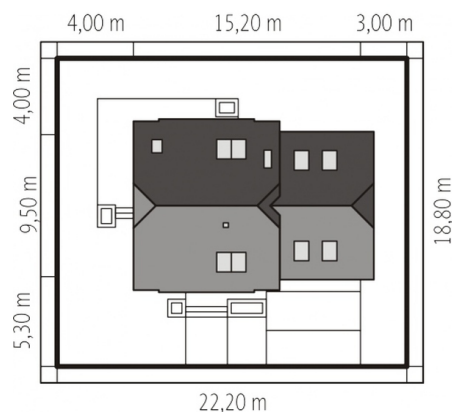
**Dane techniczne projektu**

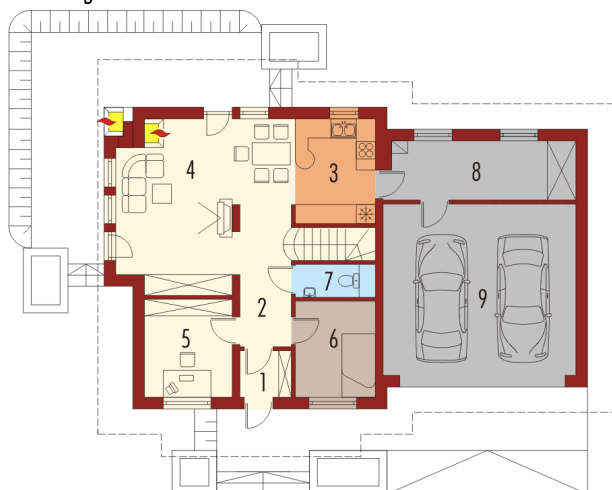
<b>Całkowita powierzchnia</b>	<b>137.57 m<sup>2</sup></b>
<b>Powierzchnia użytkowa</b>	<b>116.23 m<sup>2</sup></b>
<b>Powierzchnia zabudowy</b>	<b>132.32 m<sup>2</sup></b>
<b>Powierzchnia dachu</b>	<b>250 m<sup>2</sup></b>
<b>Kubatura</b>	<b>625.33 m<sup>3</sup></b>
<b>Wymiary budynku</b>	<b>15.20 x 9.50 m</b>
<b>Kąt nachylenia</b>	<b>45°</b>
<b>Wysokość budynku</b>	<b>8.58 m</b>
<b>Wymiary działki</b>	<b>22.20 x 18.80 m</b>


**Opis projektu**

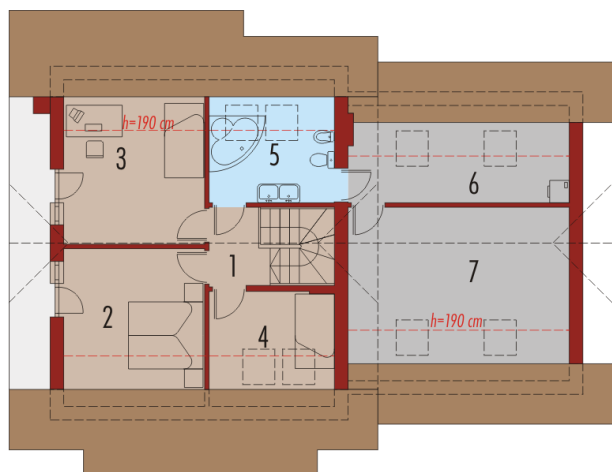
Dom parterowy z użytkowym poddaszem niepodpiwniczony przeznaczony dla 3-5-osobowej rodziny. Dom o prostej konstrukcji i ciekawym układzie funkcjonalnym. Na parterze zaplanowano strefę dzienną na poddaszu strefę nocną. Istnieją cztery wersje domu Śnieżynka które różnią się od siebie wielkością powierzchni elementami architektonicznymi elewacji oraz lokalizacją kuchni w układzie funkcjonalnym.

**Elewacje**

**Przekrój**

**Sytuacje**


**Rzuty**

**Parter 69.68 m<sup>2</sup>**

Wiatrołap	2.16 m <sup>2</sup>
Hol	6.17 m <sup>2</sup>
Kuchnia	8.00 m <sup>2</sup>
Pokój z jadalnią	24.68 m <sup>2</sup>
Gabinet	8.46 m <sup>2</sup>
Pokój	7.93 m <sup>2</sup>
Toaleta	1.71 m <sup>2</sup>
Pom. gospodarcze	10.57 m <sup>2</sup>
Garaż	32.12 m <sup>2</sup>


**Poddasze 67.89 m<sup>2</sup>**

Korytarz	3.03 m <sup>2</sup>
Sypialnia	10.99 m <sup>2</sup>
Pokój	11.16 m <sup>2</sup>
Pokój	6.88 m <sup>2</sup>
Łazienka	6.88 m <sup>2</sup>
Pralnia	7.61 m <sup>2</sup>
Strych	21.34 m <sup>2</sup>