

Podstawowe informacje



Dane techniczne projektu

Całkowita powierzchnia	230.70 m²
Powierzchnia użytkowa	125.40 m²
Powierzchnia zabudowy	116.50 m²
Powierzchnia dachu	190 m²
Kubatura	416 m³
Wymiary budynku	10.80 x 10.80 m
Kąt nachylenia	40°
Wysokość budynku	9 m
Wymiary działki	18.80 x 18.80 m



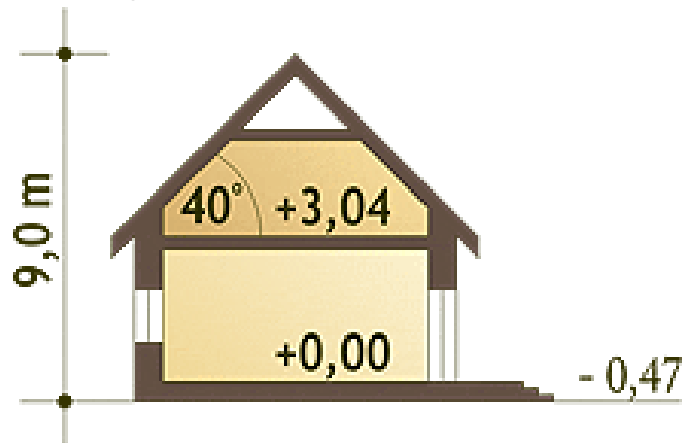
Opis projektu

Amanda trend to projekt Amanda w nowoczesnej odsłonie. Funkcjonalny, ekonomiczny, nowoczesny dom jednorodzinny z poddaszem użytkowym dla czteroosobowej rodziny. Budynek posiada prostą konstrukcję i zwartą bryłę a równocześnie świeży, współczesny wygląd. Parter stanowią (oprócz wiatrołapu i łazienki): pokój, który można przeznaczyć na gabinet lub dodatkową sypialnię, wygodna kuchnia ze spiżarnią, oraz atrakcyjny salon, z którego wychodzi się na duży taras. Garaż włączony do bryły, dostępny jest z wiatrołapu a pom. gospodarcze z piecem C.O. znajduje się za garażem. Poddasze składa się z trzech...

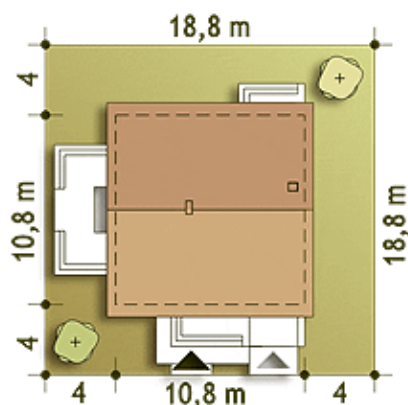
Elewacje

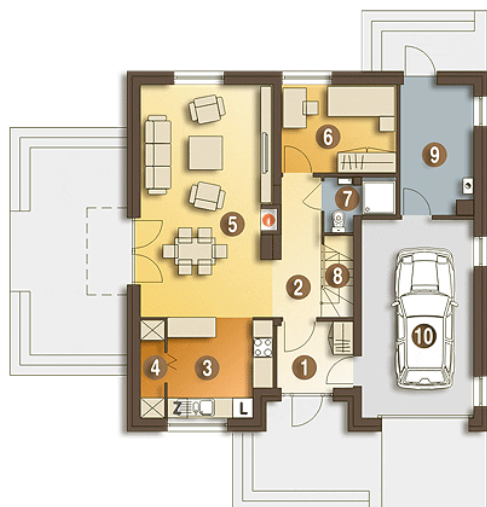


Przekrój

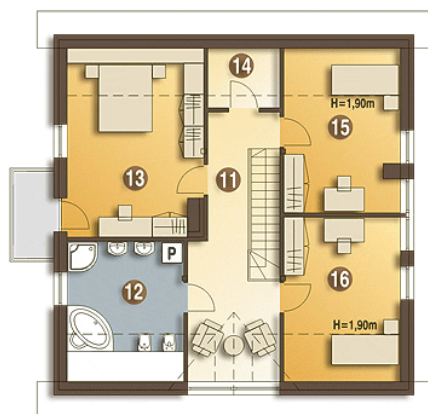


Sytuacje



Rzuty

Parter 88.30 m²

Wiatrołap	4.10 m ²
Garaż*	18.70 m ²
Hol	4.90 m ²
Kuchnia	8.80 m ²
Spizarnia	2.00 m ²
Salon	27.70 m ²
Pokój	8.90 m ²
Łazienka	2.40 m ²
Schody	2.60 m ²
Pom. gosp.+C.O.*	8.20 m ²


Piętro 87.10 m²

Przedpokój	13.30 m ²
Łazienka	9.70 m ²
Sypialnia	16.70 m ²
Schowek*	0.90 m ²
Sypialnia	12.00 m ²
Sypialnia	12.20 m ²