

Podstawowe informacje



Dane techniczne projektu

Całkowita powierzchnia	139.10 m²
Powierzchnia użytkowa	95.50 m²
Powierzchnia zabudowy	172 m²
Powierzchnia dachu	226.50 m²
Wymiary budynku	20.50 x 8.90 m
Kąt nachylenia	25°
Wysokość budynku	6 m
Wymiary działki	27.50 x 16.90 m



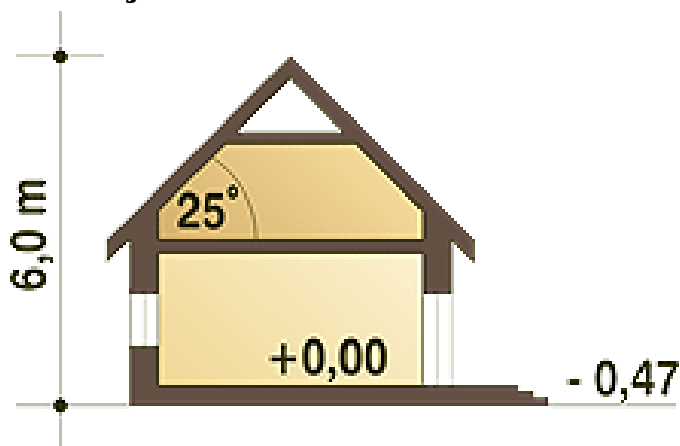
Opis projektu

Nowoczesny domek parterowy przeznaczony dla 4 osobowej rodziny. Dom o nowoczesnej, prostej i eleganckiej architekturze oraz bardzo prostej funkcji. Na jednym poziomie zaprojektowano trzy wygodne sypialnie, dwie łazienki (mniejszą i większą) oraz wygodny kompleks wspólny tzn. salon z kominkiem, jadalnię i otwartą kuchnię. Z dwustanowiskowego garażu można przejść bezpośrednio do dużego wiatrołapu, w którym jest miejsce na dwie szafy. Pomieszczenie gospodarcze z piecem CO znajduje się za garażem. Trznadel dzięki bardzo prostej konstrukcji będzie tani w budowie.

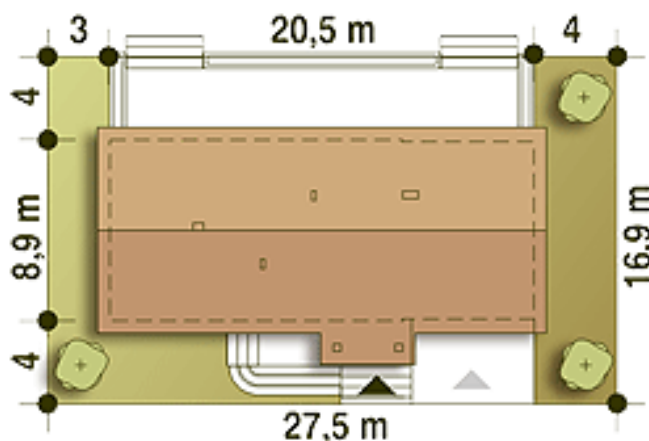
Elewacje

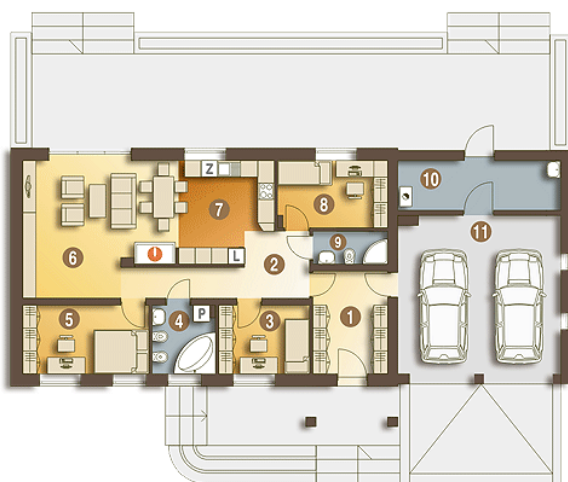


Przekrój



Sytuacje



Rzuty

Parter 139.10 m²

Wiatrołap	10.00 m ²
Pom. gospod.+C.O.*	10.20 m ²
Garaż*	33.50 m ²
Hol	10.40 m ²
Pokój	8.10 m ²
Łazienka	5.50 m ²
Pokój	11.20 m ²
Salon	25.00 m ²
Kuchnia	12.20 m ²
Pokój	9.50 m ²
Łazienka	3.50 m ²