

## Podstawowe informacje



## Dane techniczne projektu

<b>Całkowita powierzchnia</b>	<b>455.10 m<sup>2</sup></b>
<b>Powierzchnia użytkowa</b>	<b>250.90 m<sup>2</sup></b>
<b>Powierzchnia zabudowy</b>	<b>230 m<sup>2</sup></b>
<b>Powierzchnia dachu</b>	<b>368 m<sup>2</sup></b>
<b>Kubatura</b>	<b>832 m<sup>3</sup></b>
<b>Wymiary budynku</b>	<b>21.30 x 10.80 m</b>
<b>Kąt nachylenia</b>	<b>40°</b>
<b>Wysokość budynku</b>	<b>9 m</b>
<b>Wymiary działki</b>	<b>29.30 x 18.80 m</b>



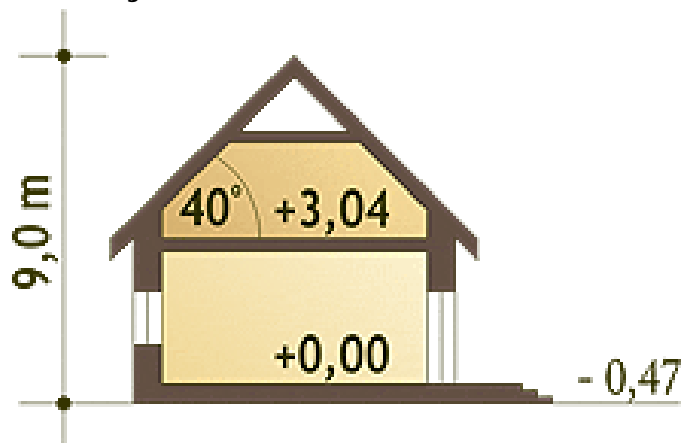
## Opis projektu

Funkcjonalny, ekonomiczny, tradycyjny dom jednorodzinny z poddaszem użytkowym dla czteroosobowej rodziny. Budynek posiada prostą konstrukcję i zwartą bryłę a równocześnie klasyczny i urokliwy wygląd. Parter stanowią (oprócz wiatrołapu i łazienki): pokój, który można przeznaczyć na gabinet lub dodatkową sypialnię, wygodna kuchnia ze spiżarnią, oraz atrakcyjny salon, z którego wychodzi się na duży taras. Garaż włączony do bryły, dostępny jest z wiatrołapu a pom. gospodarcze z piecem C.O. znajduje się za garażem. Poddasze składa się z trzech sypialni oraz obszernej łazienki. Sypialnia rodziców p...

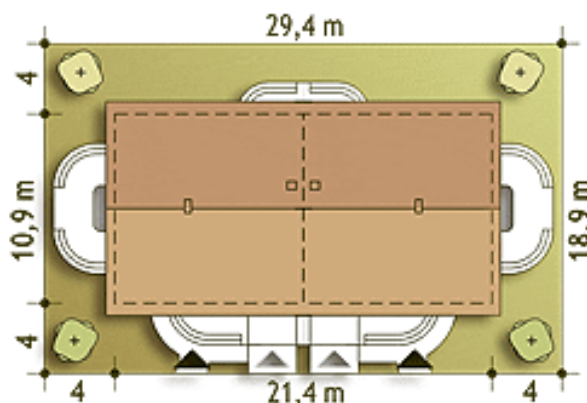
## Elewacje

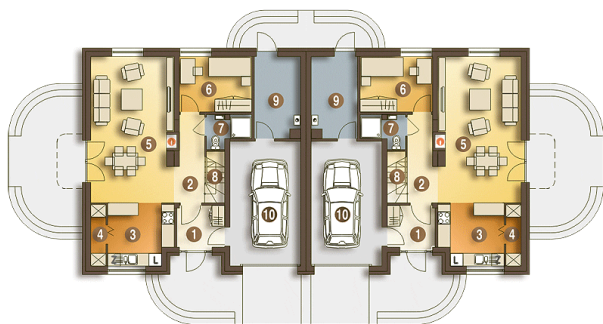


## Przekrój

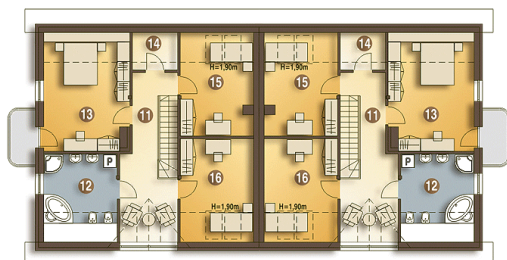


## Sytuacje



**Rzuty**

**Parter 88.30 m<sup>2</sup>**

Wiatrołap	4.10 m <sup>2</sup>
Garaż*	18.70 m <sup>2</sup>
Hol	4.90 m <sup>2</sup>
Kuchnia	8.80 m <sup>2</sup>
Spizarnia	2.00 m <sup>2</sup>
Salon	27.70 m <sup>2</sup>
Pokój	8.90 m <sup>2</sup>
Łazienka	2.40 m <sup>2</sup>
Schody	2.60 m <sup>2</sup>
Pom. gosp.+C.O.*	8.20 m <sup>2</sup>


**Piętro 87.10 m<sup>2</sup>**

Przedpokój	13.30 m <sup>2</sup>
Łazienka	9.70 m <sup>2</sup>
Sypialnia	16.70 m <sup>2</sup>
Schowek*	0.90 m <sup>2</sup>
Sypialnia	12.00 m <sup>2</sup>
Sypialnia	12.20 m <sup>2</sup>