

Podstawowe informacje



Dane techniczne projektu

Powierzchnia użytkowa	119.20 m ²
Powierzchnia zabudowy	207.80 m ²
Powierzchnia dachu	285 m ²
Kubatura	690 m ³
Wymiary budynku	15.31 x 15.91 m
Kąt nachylenia	30°
Wysokość budynku	7.40 m
Wymiary działki	23.31 x 24.11 m



Opis projektu

Projekt nowoczesnego domu parterowego z czterospadowym dachem, z dwustanowiskowym garażem. Prosta bryła połączona z uniwersalnym układem funkcjonalnym. Atutem domu jest łatwa możliwość zaadaptowania poddasza.

W części dziennej zaplanowano salon z jadalnią oraz półotwartą kuchnię ze spiżarnią. W części sypialnej zaplanowano trzy sypialnie, WC oraz łazienkę z wanną i prysznicem.

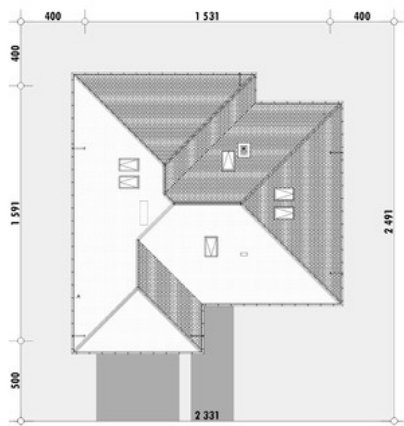
Na poddaszu pokazujemy wariantową powierzchnię możliwą do zaadaptowania. Dla zobrazowania jej wielkości, na rysunku podano powierzchnię netto poddasza, tj. po obrysie ścian.

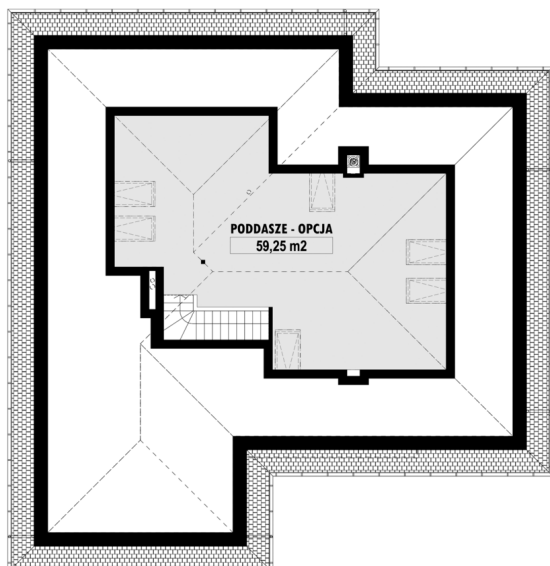
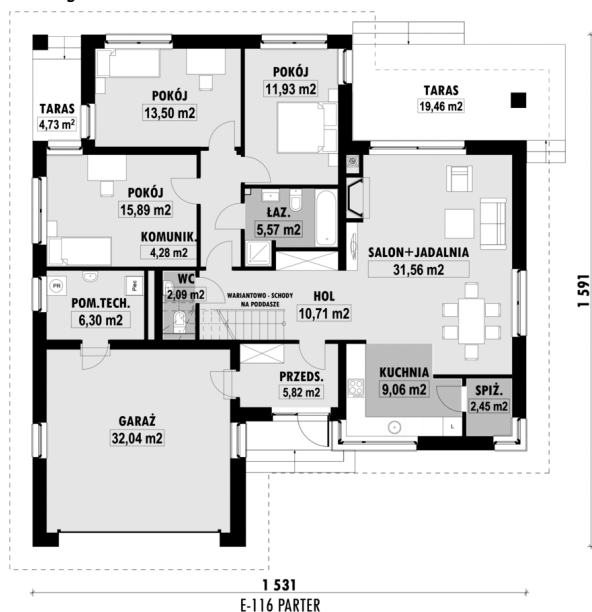
Technologia...

Elewacje



Sytuacje



Rzuty


E-116 PODDASZE