

Podstawowe informacje



Dane techniczne projektu

Powierzchnia użytkowa	106.10 m²
Powierzchnia zabudowy	174.70 m²
Powierzchnia dachu	240 m²
Kubatura	600 m³
Wymiary budynku	15.31 x 11.41 m
Kąt nachylenia	30°
Wysokość budynku	7.50 m
Wymiary działki	23.31 x 20.41 m



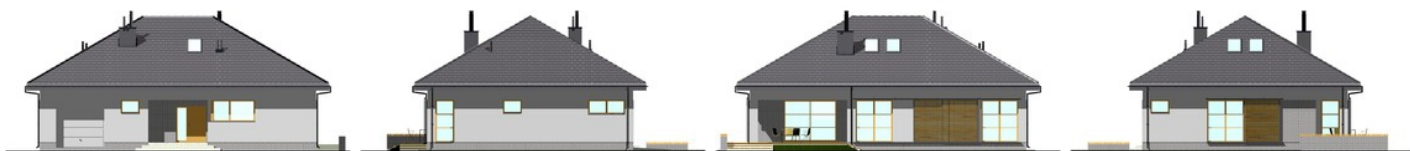
Opis projektu

Projekt niewielkiego, nowoczesnego domu z czterospadowym dachem. Dom E-111 to prosta bryła, oparta na rzucie prostokąta, połączona z prostym i uniwersalnym układem funkcjonalnym. Czytelny układ funkcjonalny umożliwi podział domu na część dzienną i nocną. Atutem domu jest garaż umieszczony w bryle, oraz bardzo łatwa możliwość zaadaptowania poddasza.

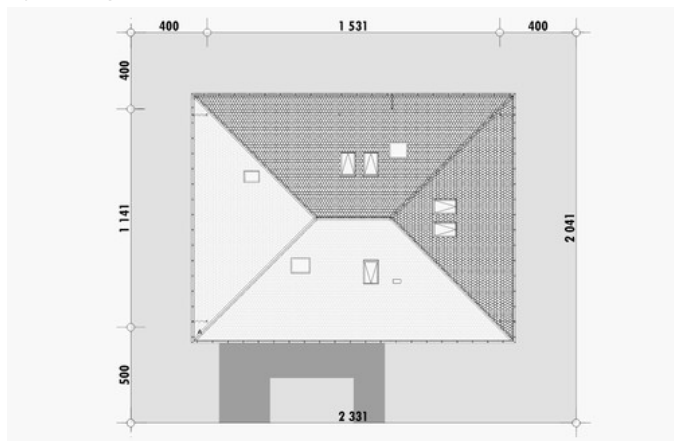
W części dziennej zaplanowano salon z jadalnią oraz półotwartą kuchnię ze spiżarnią. W części sypialnej zaplanowano dwie sypialnie, WC oraz łazienkę z wanną i prysznicem.

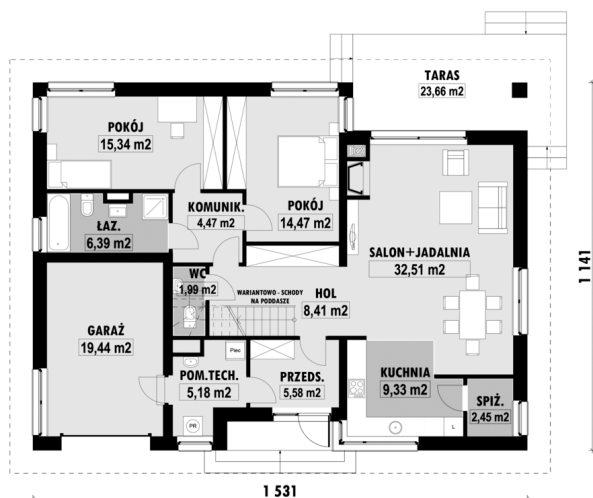
Na poddaszu pokazujemy wariantową powierzchnię możl...

Elewacje

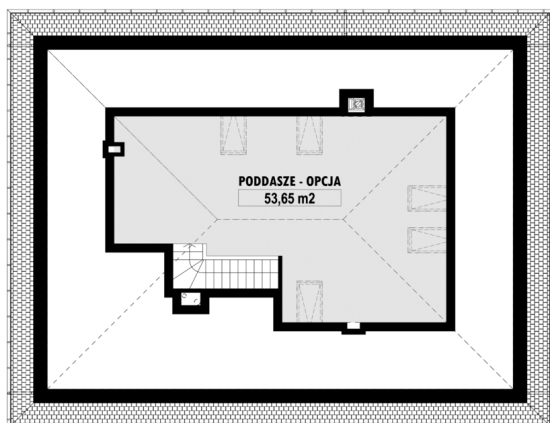


Sytuacje



Rzuty


E-111 PARTER



E-111 PODDASZE