

Podstawowe informacje



Dane techniczne projektu

Całkowita powierzchnia	110.07 m²
Powierzchnia użytkowa	144.10 m²
Powierzchnia zabudowy	148.20 m²
Powierzchnia dachu	230 m²
Kubatura	880 m³
Wymiary budynku	13.21 x 12.01 m
Kąt nachylenia	35°
Wysokość budynku	8.10 m
Wymiary działki	21.21 x 21.01 m



Opis projektu

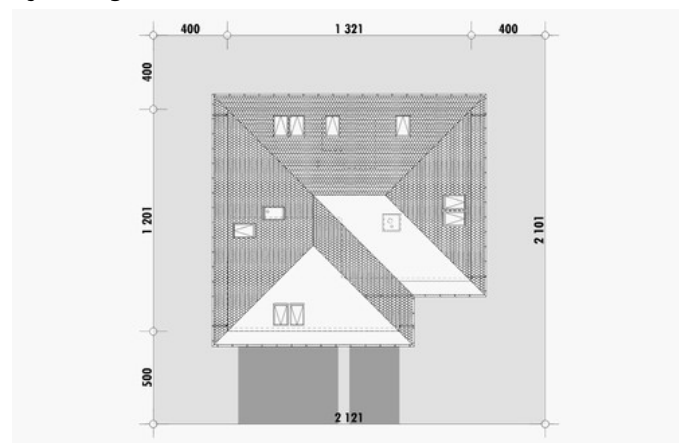
Projekt nowoczesnego domu z czterospadowym dachem i charakterystycznym podcieniem, podkreślającym wejście do domu. Dom E-105 łączy ładną, prostą bryłę z uniwersalnym układem funkcjonalnym. Dach bez lukarn, podkreśla nowoczesny charakter domu, a jednocześnie jest łatwy w budowie.

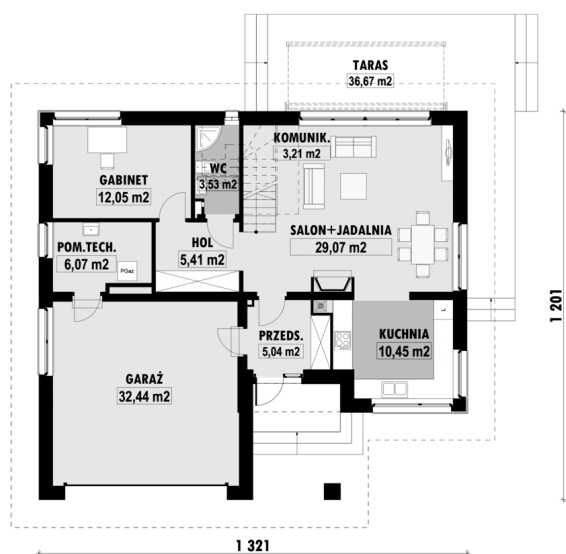
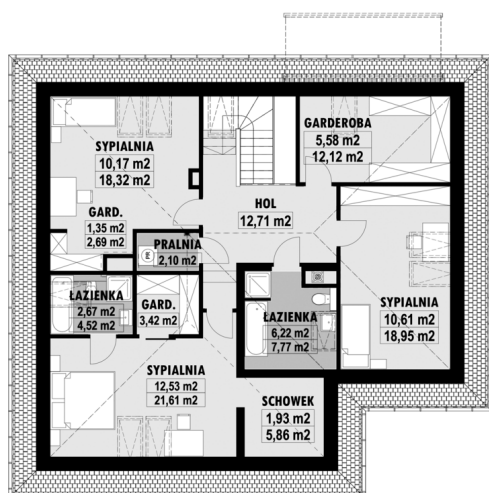
Na parterze zaplanowano przestronny salon z jadalnią. W centralnym miejscu umieszczono kominek. Z jadalnią graniczy półotwarta kuchnia. Na parterze zaplanowano również dodatkowy pokój oraz niewielką łazienkę z prysznicem. Na poddaszu (ze ściankami kolankowymi wys. 100cm) znajdują się trz...

Elewacje



Sytuacje



Rzuty

E-105 PARTER

E-105 PODDASZE