

## Podstawowe informacje



## Dane techniczne projektu

<b>Całkowita powierzchnia</b>	<b>111.60 m<sup>2</sup></b>
<b>Powierzchnia użytkowa</b>	<b>107 m<sup>2</sup></b>
<b>Powierzchnia zabudowy</b>	<b>118.50 m<sup>2</sup></b>
<b>Powierzchnia dachu</b>	<b>132 m<sup>2</sup></b>
<b>Kubatura</b>	<b>470 m<sup>3</sup></b>
<b>Wymiary budynku</b>	<b>14.50 x 11.80 m</b>
<b>Kąt nachylenia</b>	<b>45°</b>
<b>Wysokość budynku</b>	<b>7.50 m</b>
<b>Wymiary działki</b>	<b>18.50 x 22.50 m</b>



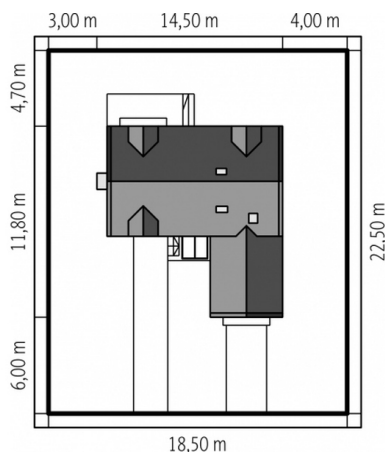
## Opis projektu

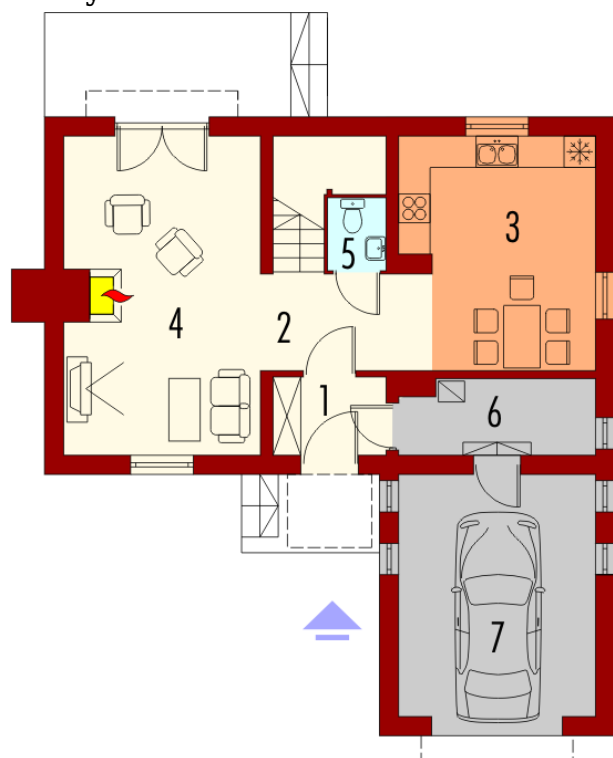
Dom piętrowy niepodpiwniczony o kształcie litery L przeznaczony dla 3-4-osobowej rodziny. Jego konstrukcja jest bardzo prosta i tania. Dom posiada pomieszczenie gospodarcze (strych) dostępny przez schody chowane w stropie. Jedna ze ścian szczytowych pozbawiona jest okien co daje możliwość zbliżenia się do granicy działki.

## Elewacje

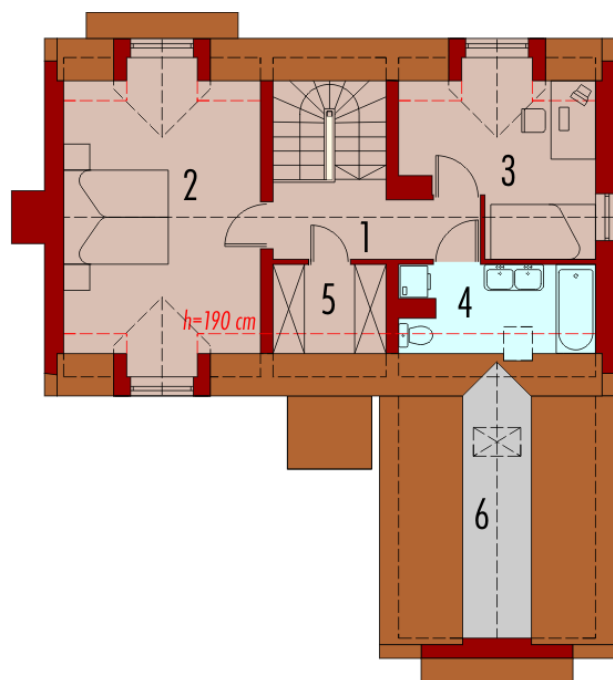


## Sytuacje



**Rzuty**

**Parter 54.60 m<sup>2</sup>**

Wiatrołap	3.20 m <sup>2</sup>
Hol	5.90 m <sup>2</sup>
Kuchnia z jadalnią	15.40 m <sup>2</sup>
Pokój dzienny	22.90 m <sup>2</sup>
Toaleta	1.60 m <sup>2</sup>
Pom. gospodarcze	5.60 m <sup>2</sup>
Garaż	17.40 m <sup>2</sup>


**Poddasze 57 m<sup>2</sup>**

Korytarz	4.80 m <sup>2</sup>
Sypialnia	22.90 m <sup>2</sup>
Pokój	12.20 m <sup>2</sup>
Łazienka	7.90 m <sup>2</sup>
Garderoba	4.60 m <sup>2</sup>
Strych	4.60 m <sup>2</sup>