

Podstawowe informacje



Dane techniczne projektu

Całkowita powierzchnia	286.75 m²
Powierzchnia użytkowa	191.47 m²
Powierzchnia zabudowy	160.94 m²
Kubatura	966 m³
Wymiary budynku	12.60 x 16 m
Kąt nachylenia	40°
Wysokość budynku	9.09 m
Wymiary działki	20.50 x 24.80 m



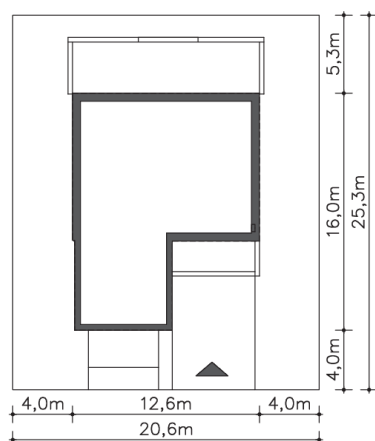
Opis projektu

Przestronny piętrowy dom pasywny z dwustanowiskowym garażem to propozycja na stosunkowo wąskie działki, usytuowane wjazdem od północy. Układ pomieszczeń pozwala na maksymalne wykorzystanie przestrzeni, dzięki czemu np.: sypialnie na poddaszu są naprawdę duże i nie brakuje tu tak potrzebnych pomieszczeń, jak pralnia, osobna łazienka i garderoba dla rodziców, czy dodatkowy gabinet na parterze.

Elewacje



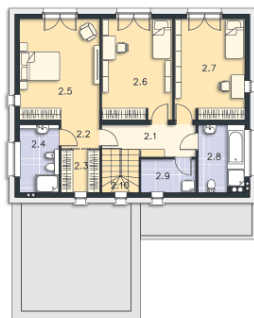
Sytuacje



Rzuty

Parter 96.19 m²

Kuchnia, jadalnia	4.21 m ²
Gabinet	11.38 m ²
Pokój dzienny	43.26 m ²
Garderoba	8.19 m ²
Pom.gosp., c.o.	4.01 m ²
Garaż	13.82 m ²
Podest	34.16 m ²
Taras	25.85 m ²
Wiatrołap	2.51 m ²
Komunikacja	3.44 m ²
Łazienka	30.68 m ²


Piętro 190.56 m²

Komunikacja	7.07 m ²
Schody	4.16 m ²
Komunikacja	2.88 m ²
Garderoba	4.22 m ²
Łazienka	6.67 m ²
Pokój	20.82 m ²
Pokój	18.45 m ²
Pokój	18.34 m ²
Łazienka	7.95 m ²
Pralnia	4.72 m ²