

Podstawowe informacje



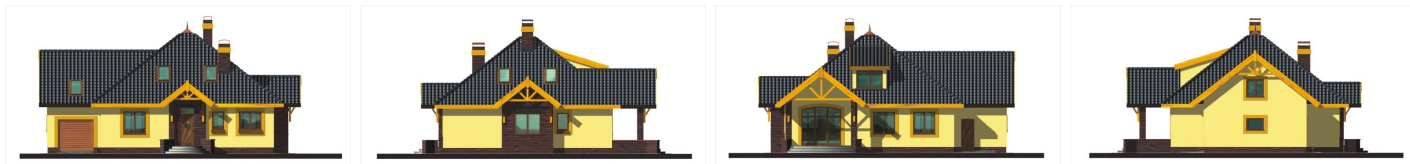
Dane techniczne projektu

Powierzchnia użytkowa	161.70 m ²
Powierzchnia zabudowy	173.90 m ²
Powierzchnia dachu	270 m ²
Kąt nachylenia	38°
Wysokość budynku	8.30 m
Wymiary działki	24.30 x 0 m

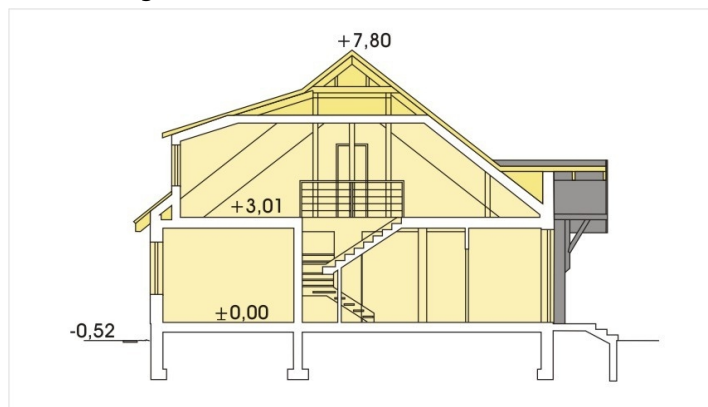
Opis projektu

✘ Budynek niepodpiwniczony, dla rodziny 4-7 osobowej, prosty w budowie, przez co tani w wykonaniu. Poddasze to pokój nad garażem oraz otwarta przestrzeń o pow.40,7m2, którą można przeznaczyć na dwa dodatkowe pokoje oraz małą łazienkę. Centralne usytuowanie kominka w salonie, pozwala efektywnie wykorzystać jego ciepło do ogrzania domu w chłodniejsze wieczory. Zadaszona część tarasu, pozwala spędzać tam czas, nawet w najbardziej upalne dni. Wersja z garażem z boku moż...

Elewacje



Przekrój



Sytuacje

