

Podstawowe informacje



Dane techniczne projektu

Całkowita powierzchnia	147.70 m²
Powierzchnia użytkowa	147.70 m²
Powierzchnia zabudowy	122.90 m²
Kubatura	775 m³
Wymiary budynku	13.90 x 12.80 m
Kąt nachylenia	20°
Wysokość budynku	8.17 m
Wymiary działki	20.90 x 21.70 m



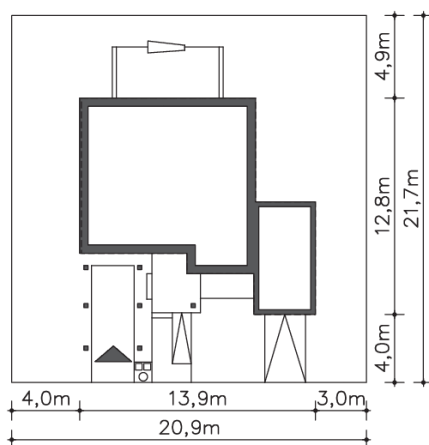
Opis projektu

Amalfi (DCP311): Energooszczędny dom jednorodzinny parterowy z poddaszem użytkowym, 5 pokoi: cztery sypialnie, pokój dzienny z kominkiem, garaż. Reprezentacyjny dom o charakterze miejskiej willi spodoba się tym, którzy zdecydowanie wolą wygodne i ustawne pomieszczenia bez skosów. Bryła domu jest stosunkowo prosta, co sprzyja efektywności energetycznej, a dodatkowo urozmaicona drewnianymi elementami pergoli i wiaty. Na parterze znajduje się dodatkowy pokój mogący pełnić rolę gabinetu lub sypialni dla osób ograniczonych ruchowo, ze względu na poszerzoną łazi...

Elewacje



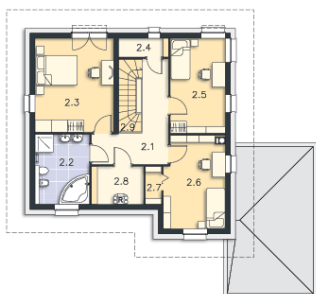
Sytuacje



Rzuty

Parter 72.80 m²

C.o.	5.20 m ²
Łazienka	5.70 m ²
Pokój	4.30 m ²
Pokój dzienny	5.20 m ²
Kuchnia	14.00 m ²
Spizarnia	27.50 m ²
Garaż	9.50 m ²
Wiatrołap	1.40 m ²
Komunikacja	18.36 m ²


Poddasze 74.90 m²

Komunikacja	10.40 m ²
Łazienka	9.20 m ²
Pokój	17.70 m ²
Garderoba	2.20 m ²
Pokój	12.60 m ²
Pokój	13.10 m ²
Garderoba	1.50 m ²
Pralnia	4.70 m ²
Schody	3.50 m ²