

Podstawowe informacje



Dane techniczne projektu

| | |
|-------------------------------|-----------------------------|
| Całkowita powierzchnia | 179.35 m² |
| Powierzchnia użytkowa | 174.88 m² |
| Powierzchnia zabudowy | 127.75 m² |
| Kubatura | 909 m³ |
| Wymiary budynku | 16.30 x 7.90 m |
| Kąt nachylenia | 1° |
| Wysokość budynku | 7.10 m |
| Wymiary działki | 24.90 x 20.20 m |



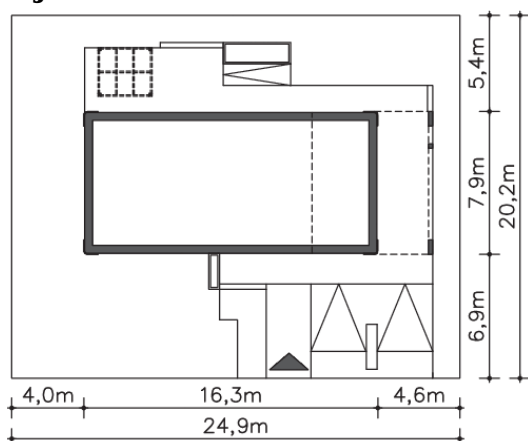
Opis projektu

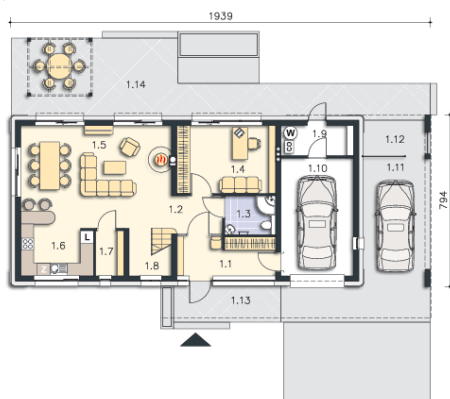
Santos (DCP308): Energooszczędny dom jednorodzinny parterowy z poddaszem użytkowym, 5 pokoi: trzy sypialnie, salon z kominkiem, gabinet, garaż na 2 samochody, wiata garażowa. Czasem wśród projektów gotowych można znaleźć projekt bardzo indywidualny. Jeśli zatem szukasz projektów innych niż wszystkie, Santorini powinien spełnić takie wymagania. Oprócz oryginalnej, przyciągającej wzrok elewacji, gdzie harmonijnie współgrają ze sobą różne materiały, projekt oferuje naprawdę komfortowe wnętrza o nowoczesnym stylu i bardzo funkcjonalnym programie. Strefa...

Elewacje

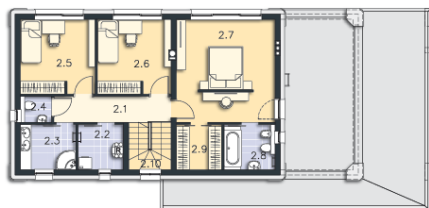


Sytuacje



Rzuty

Parter 81.28 m²

| | |
|-----------------------|----------------------|
| Kotłownia | 8.94 m ² |
| Gabinet | 17.58 m ² |
| Salon | 18.38 m ² |
| Kuchnia | 5.45 m ² |
| Spizarnia | 21.54 m ² |
| Schody | 45.00 m ² |
| Garaż | 4.12 m ² |
| Wiata garażowa | 4.22 m ² |
| Podest | 14.20 m ² |
| Taras | 33.32 m ² |
| Taras | 7.24 m ² |
| Wiatrołap | 2.67 m ² |
| Komunikacja | 2.10 m ² |
| Łazienka | 4.47 m ² |


Poddasze 98.07 m²

| | |
|--------------------|----------------------|
| Komunikacja | 10.20 m ² |
| Schody | 22.46 m ² |
| Pralnia | 4.34 m ² |
| Łazienka | 5.30 m ² |
| Wc | 1.72 m ² |
| Pokój | 11.80 m ² |
| Pokój | 11.53 m ² |
| Pokój | 21.50 m ² |
| Łazienka | 4.88 m ² |
| Garderoba | 4.34 m ² |