

Podstawowe informacje



Dane techniczne projektu

Całkowita powierzchnia	181.25 m²
Powierzchnia użytkowa	145.60 m²
Powierzchnia zabudowy	129.04 m²
Kubatura	796 m³
Wymiary budynku	15 x 10.40 m
Kąt nachylenia	45°
Wysokość budynku	8.41 m
Wymiary działki	23 x 20.70 m



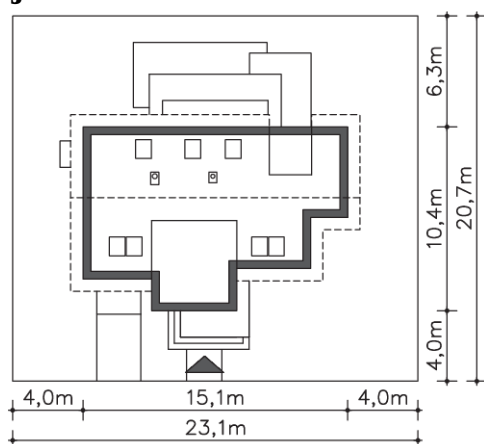
Opis projektu

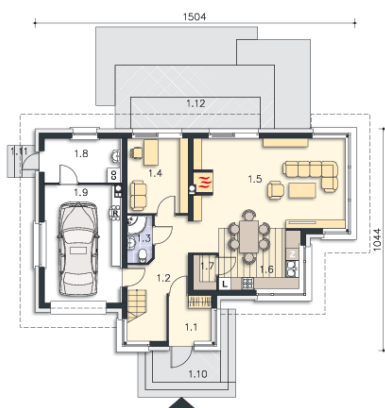
Osborne (DCP307): Energooszczędny dom jednorodzinny parterowy z poddaszem użytkowym, 6 pokoi: cztery sypialnie, pokój dzienny z kominkiem, gabinet, garaż. W tym energooszczędnym domu jednym z głównych architektów wnętrza jest światło. Salon jest praktycznie tylko w kilku miejscach osłonięty pełnymi ścianami – reszta to otwarta na ogród przestrzeń. Wnętrze tego domu będzie pięknie wyglądać wieczorem, gdy rozświetlone będzie kojarzyć się z oazą rodzinnego ciepła i eleganckich przyjęć. Strefa prywatna została usytuowana na poddaszu, którego sercem jest...

Elewacje

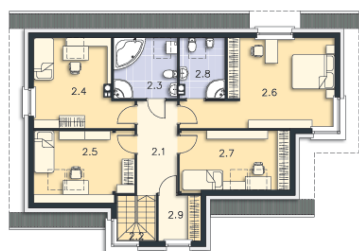


Sytuacje



Rzuty

Parter 79.22 m²

Kuchnia	4.79 m ²
Łazienka	4.80 m ²
Gabinet	0.90 m ²
Pokój dzienny	45.99 m ²
Spizarnia	11.24 m ²
Kotłownia	2.60 m ²
Garaż	10.02 m ²
Podest	30.21 m ²
Podest	11.19 m ²
Taras	1.79 m ²
Wiatrołap	7.38 m ²
Komunikacja	19.57 m ²


Poddasze 102.03 m²

Komunikacja	8.30 m ²
Schody	3.96 m ²
Łazienka	4.62 m ²
Pokój	11.95 m ²
Pokój	8.62 m ²
Pokój	20.23 m ²
Pokój	9.29 m ²
Łazienka	3.15 m ²
Schowek	4.26 m ²