

## Podstawowe informacje



## Dane techniczne projektu

Całkowita powierzchnia	119.36 m <sup>2</sup>
Powierzchnia użytkowa	110.34 m <sup>2</sup>
Powierzchnia zabudowy	189.09 m <sup>2</sup>
Kubatura	799 m <sup>3</sup>
Wymiary budynku	15.60 x 15.20 m
Kąt nachylenia	30°
Wysokość budynku	6.67 m
Wymiary działki	22.60 x 24 m



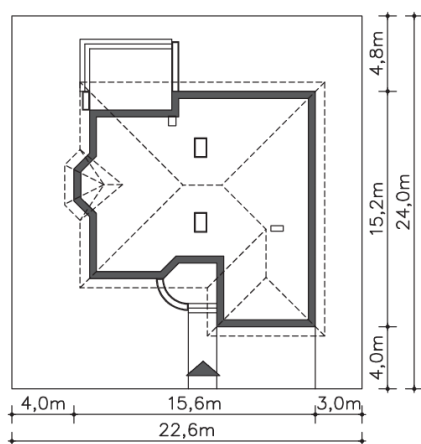
## Opis projektu

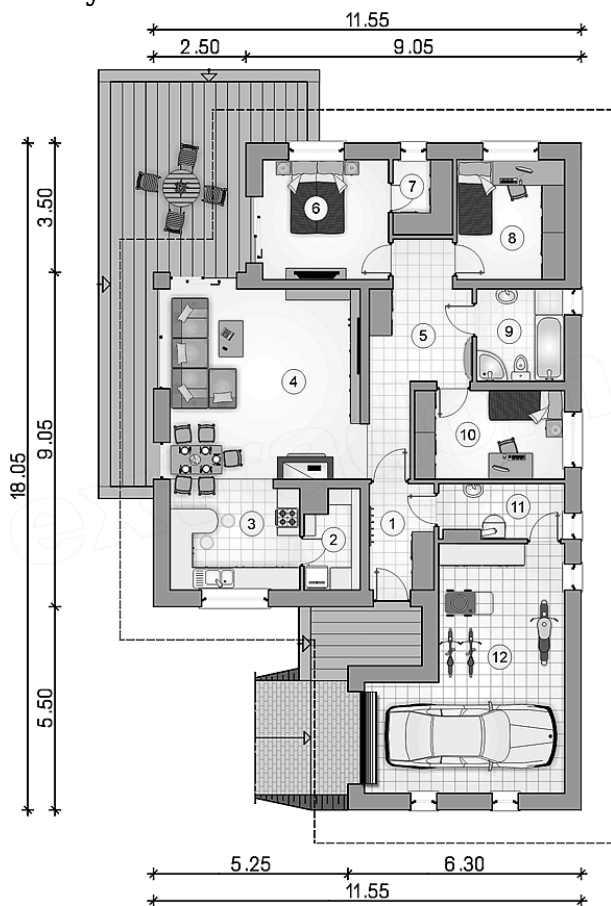
Dom parterowy, przewidziany w technologii energooszczędnej, o funkcjonalnym wnętrzu i eleganckiej bryle. Środek kryje duży salon z wykuszem i kominkiem, kuchnię ze spiżarnią, dwie ustawne sypialnie, wc, łazienkę i pomieszczenie gospodarcze z kotłem gazowym. W bryłę budynku został wkomponowany garaż na dwa samochody. Duży, częściowo zadaszony taras, niemal połączony z salonem, to doskonałe miejsce do spędzania czasu na świeżym powietrzu. Istnieje wersja projektu z 30 stopniowym kątem nachylenia dachu.

## Elewacje



## Sytuacje



**Rzuty**

**Parter 119.36 m<sup>2</sup>**

<b>Wiatrołap</b>	4.68 m <sup>2</sup>
<b>Łazienka</b>	7.41 m <sup>2</sup>
<b>Garaż</b>	30.38 m <sup>2</sup>
<b>Podest</b>	7.86 m <sup>2</sup>
<b>Taras</b>	20.70 m <sup>2</sup>
<b>Komunikacja</b>	11.83 m <sup>2</sup>
<b>Wc</b>	3.15 m <sup>2</sup>
<b>Kuchnia</b>	14.19 m <sup>2</sup>
<b>Spizarnia</b>	3.13 m <sup>2</sup>
<b>Pokój dzienny</b>	33.70 m <sup>2</sup>
<b>Pokój</b>	16.74 m <sup>2</sup>
<b>Pokój</b>	15.51 m <sup>2</sup>
<b>Kotłownia</b>	9.02 m <sup>2</sup>