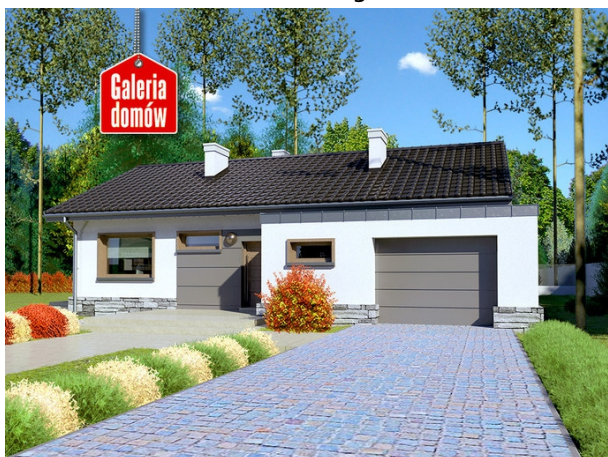


## Podstawowe informacje



## Dane techniczne projektu

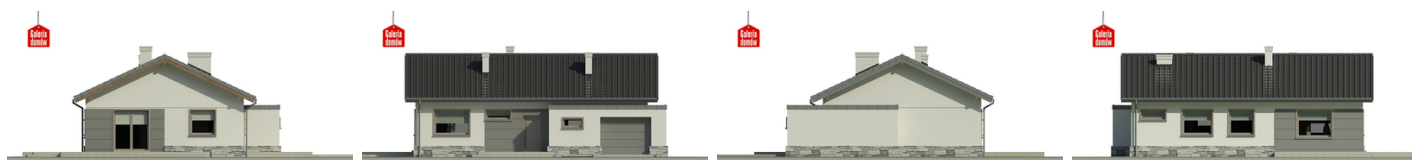
<b>Całkowita powierzchnia</b>	<b>147.06 m<sup>2</sup></b>
<b>Powierzchnia użytkowa</b>	<b>80 m<sup>2</sup></b>
<b>Powierzchnia zabudowy</b>	<b>147.06 m<sup>2</sup></b>
<b>Powierzchnia dachu</b>	<b>180.04 m<sup>2</sup></b>
<b>Kubatura</b>	<b>511.27 m<sup>3</sup></b>
<b>Wymiary budynku</b>	<b>14.75 x 11.40 m</b>
<b>Kąt nachylenia</b>	<b>30°</b>
<b>Wysokość budynku</b>	<b>6.58 m</b>
<b>Wymiary działki</b>	<b>21.75 x 19.40 m</b>



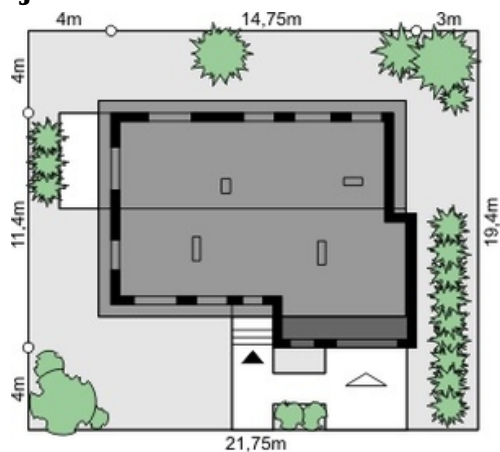
## Opis projektu

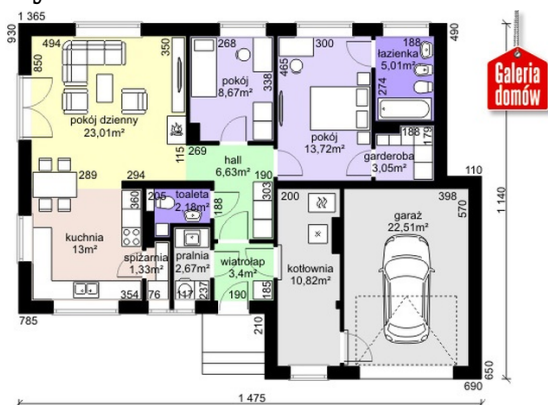
Dom przy Przyjemnej 10 bis to nowoczesny dom parterowy z charakterem. Zdecydowany wygląd jest wynikiem zestawienia przenikających się brył domu i garażu oraz doboru kolorów elementów wykończenia elewacji. Nietuzinkowe rozwiązanie wnętrza jest alternatywą dla innych projektów z serii Dom przy Przyjemnej. Zawiera ono zestaw pomieszczeń przeznaczonych do obsługi funkcji związanych ze współczesnym trybem życia. Projekt dostępny również w wersji z dachem o kącie nachylenia 25°.

## Elewacje



## Sytuacje



**Rzuty**

**Parter 93.49 m<sup>2</sup>**

<b>Wiatrołap</b>	3.40 m <sup>2</sup>
<b>Łazienka</b>	5.01 m <sup>2</sup>
<b>Garderoba</b>	3.05 m <sup>2</sup>
<b>Garaż</b>	22.51 m <sup>2</sup>
<b>Kotłownia</b>	10.82 m <sup>2</sup>
<b>Hall</b>	6.63 m <sup>2</sup>
<b>Pralnia</b>	2.67 m <sup>2</sup>
<b>WC</b>	2.18 m <sup>2</sup>
<b>Spizarnia</b>	1.33 m <sup>2</sup>
<b>Kuchnia</b>	13.00 m <sup>2</sup>
<b>Pokój dzienny</b>	23.01 m <sup>2</sup>
<b>Pokój</b>	8.67 m <sup>2</sup>
<b>Pokój</b>	13.72 m <sup>2</sup>