

Podstawowe informacje



Dane techniczne projektu

Całkowita powierzchnia	109.37 m²
Powierzchnia użytkowa	65 m²
Powierzchnia zabudowy	109.37 m²
Powierzchnia dachu	156.87 m²
Kubatura	386.28 m³
Wymiary budynku	13.10 x 8.30 m
Kąt nachylenia	30°
Wysokość budynku	6.29 m
Wymiary działki	20.10 x 16.30 m

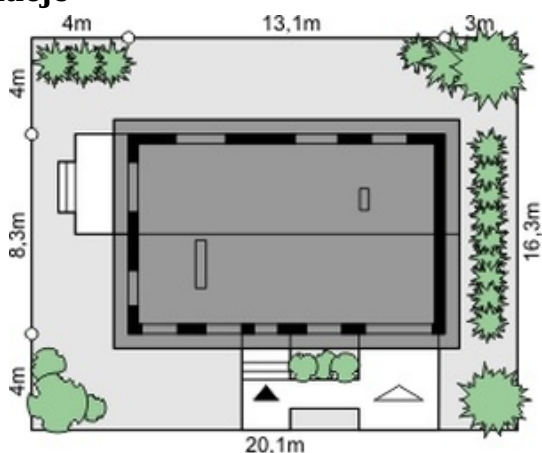
Opis projektu

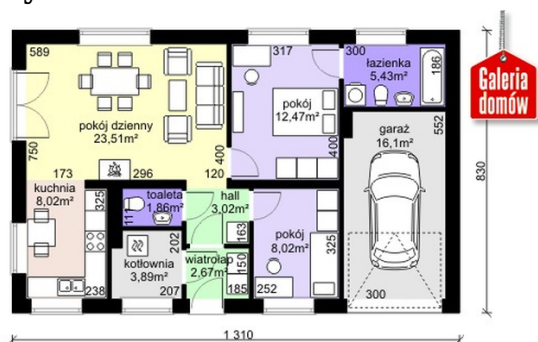
Dom przy Przyjemnej 8 bis to jednorodzinny dom parterowy z wbudowanym garażem jedno stanowiskowym, zaprojektowany w nowoczesnej stylistyce. Jest on idealną propozycją dla niewielkiej rodziny ceniącej sobie wygodę i oszczędność. Dobre proporcje i udane połączenie różnych materiałów elewacyjnych podkreślają spokojny charakter budynku. Wnętrze domu jest wygodne i funkcjonalne. Projekt dostępny również w wersji z dachem o kącie nachylenia 25°.

Elewacje



Sytuacje



Rzuty

Parter 68.89 m²

Wiatrołap	2.67 m ²
Pokój	8.02 m ²
Hall	3.02 m ²
Kotłownia	3.89 m ²
WC	1.86 m ²
Kuchnia	8.02 m ²
Pokój dzienny	23.51 m ²
Pokój	12.47 m ²
Łazienka	5.43 m ²
Garaż	16.10 m ²