

Podstawowe informacje



Dane techniczne projektu

Całkowita powierzchnia	146.05 m²
Powierzchnia użytkowa	82.23 m²
Powierzchnia zabudowy	152.92 m²
Powierzchnia dachu	205.10 m²
Kubatura	500.95 m³
Wymiary budynku	14.15 x 11.25 m
Kąt nachylenia	30°
Wysokość budynku	6.87 m
Wymiary działki	21.15 x 19.25 m



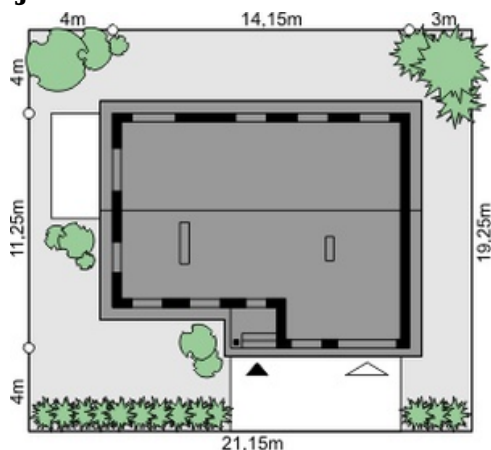
Opis projektu

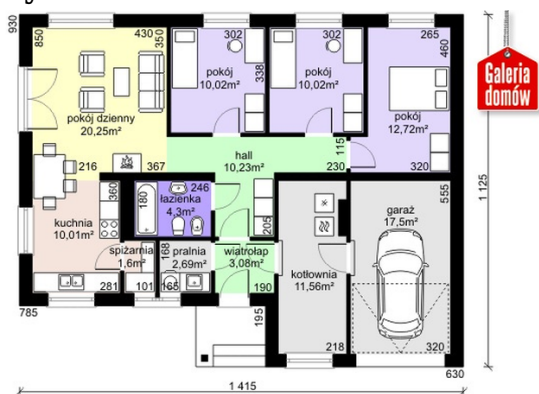
Mały biały domek, w mej pamięci tkwi... Jeśli szukasz właśnie projektu domu, to w Twojej głowie też jest miejsce na mały biały domek. Nie musisz trzymać się jednak schematu. Domek nie musi być całkiem biały, mogą go na przykład zdobić drewniane eleganckie wykończenia. Może być podmurowany kolorowym kamieniem, a okna otoczone kremową ramką. Nie musi być też tak na prawdę mały. Możesz zmieniać słowa projektu według własnego uznania. To Ty jesteś autorem piosenki o swoim domku, do której tekst napiszesz z wielką przyjemnością przy Przyjemnej 5 bis.

Elewacje



Sytuacje



Rzuty

Parter 96.48 m²

Wiatrołap	3.08 m ²
Pokój	12.72 m ²
Garaż	17.50 m ²
Kotłownia	11.56 m ²
Hall	10.23 m ²
Pralnia	2.69 m ²
Łazienka	4.30 m ²
Spizarnia	1.60 m ²
Kuchnia	10.01 m ²
Pokój dzienny	20.25 m ²
Pokój	10.02 m ²
Pokój	10.02 m ²