

Podstawowe informacje



Dane techniczne projektu

Całkowita powierzchnia	144.64 m²
Powierzchnia użytkowa	80.63 m²
Powierzchnia zabudowy	148.98 m²
Powierzchnia dachu	205.10 m²
Kubatura	496.12 m³
Wymiary budynku	14.15 x 11.25 m
Kąt nachylenia	30°
Wysokość budynku	6.87 m
Wymiary działki	21.15 x 19.25 m



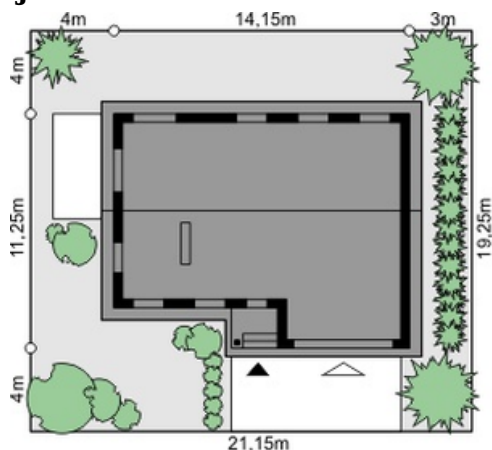
Opis projektu

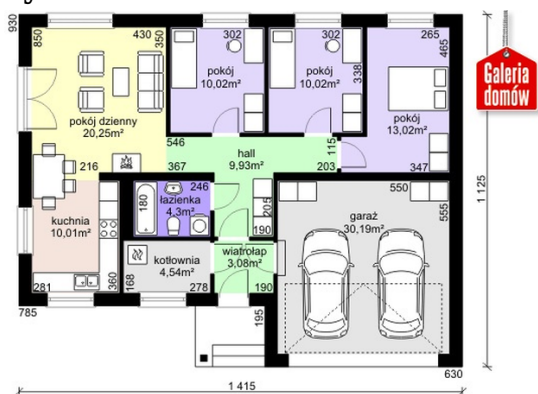
Parterowy, solidny dom blisko ziemi. Dla praktycznej rodziny, która znajdzie tu wszystko, co niezbędne do wygodnego życia. Projekt nie generuje wysokich kosztów na etapie budowy. Nie jest skomplikowany. Stylem nawiązuje do minimalistycznego budownictwa jednorodzinne popularnego na północy Europy. Dobrze komponuje się z naturą. Jego zaletą jest prosta konstrukcja i użycie naturalnych materiałów (w tym przypadku okładziny kamiennej i drewnianej oblicówki na elewacji) oraz i zastosowanie dużych okien o regularnych kształtach. Posiada wygodny, dwustanowiskow...

Elewacje



Sytuacje



Rzuty

Parter 85.17 m²

Wiatrołap	3.08 m ²
Garaż	30.19 m ²
Hall	9.93 m ²
Kotłownia	4.54 m ²
Łazienka	4.30 m ²
Kuchnia	10.01 m ²
Pokój dzienny	20.25 m ²
Pokój	10.02 m ²
Pokój	10.02 m ²
Pokój	13.02 m ²