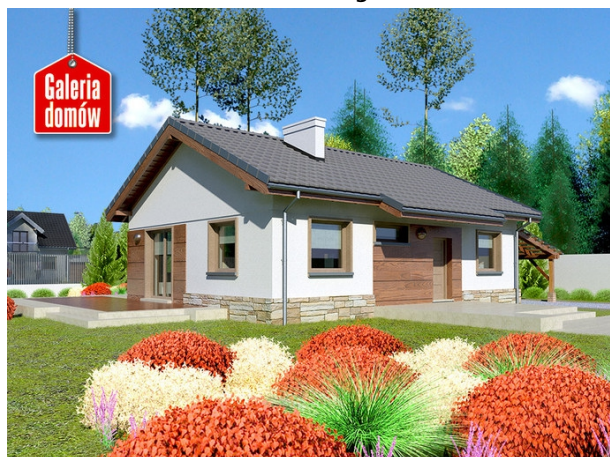


Podstawowe informacje



Dane techniczne projektu

Całkowita powierzchnia	108.51 m²
Powierzchnia użytkowa	80.26 m²
Powierzchnia zabudowy	133.14 m²
Powierzchnia dachu	184.49 m²
Kubatura	327.19 m³
Wymiary budynku	14.85 x 9.30 m
Kąt nachylenia	30°
Wysokość budynku	6.67 m
Wymiary działki	21.85 x 17.30 m



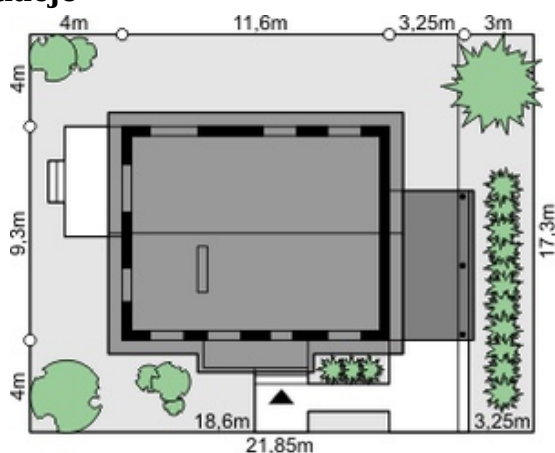
Opis projektu

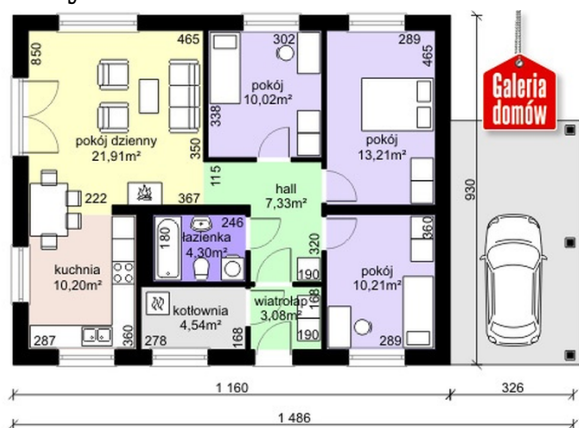
Dom przy Przyjemnej 2 bis to niewielki dom parterowy z wiatą garażową, przykryty dwuspadowym dachem. Dom jest tani w realizacji i ekonomiczny w codziennym użytkowaniu. Plan wnętrza oparty jest na sprawdzonych, praktycznych rozwiązaniach. Nowoczesna sylwetka budynku, jakość materiałów wykończenia elewacji oraz ich kolorystyka wpływają na przyjazny charakter domu. 30° kąt nachylenia połaci dachu skłania do rozważań nad możliwością wykorzystania poddasza. Projekt dostępny również w wersji z dachem o kącie nachylenia 25°.

Elewacje



Sytuacje



Rzuty

Parter 84.80 m²

Wiatrołap	3.08 m ²
Hall	7.33 m ²
Kotłownia	4.54 m ²
Łazienka	4.30 m ²
Kuchnia	10.20 m ²
Pokój dzienny	21.91 m ²
Pokój	10.02 m ²
Pokój	13.21 m ²
Pokój	10.21 m ²