

## Podstawowe informacje



## Dane techniczne projektu

<b>Całkowita powierzchnia</b>	<b>209.35 m<sup>2</sup></b>
<b>Powierzchnia użytkowa</b>	<b>124.78 m<sup>2</sup></b>
<b>Powierzchnia zabudowy</b>	<b>117.52 m<sup>2</sup></b>
<b>Powierzchnia dachu</b>	<b>202.50 m<sup>2</sup></b>
<b>Kubatura</b>	<b>666.67 m<sup>3</sup></b>
<b>Wymiary budynku</b>	<b>15.05 x 9 m</b>
<b>Kąt nachylenia</b>	<b>42°</b>
<b>Wysokość budynku</b>	<b>8.50 m</b>
<b>Wymiary działki</b>	<b>23.05 x 17 m</b>



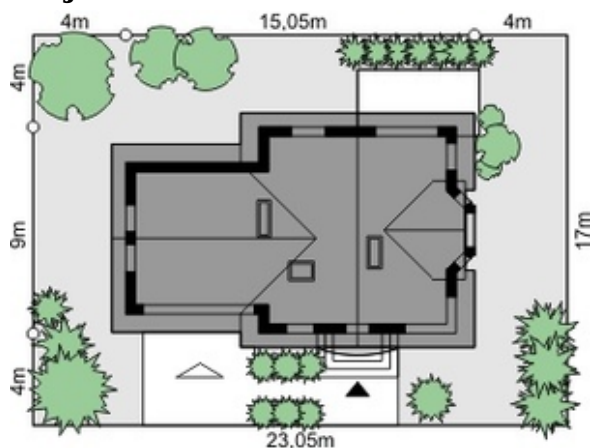
## Opis projektu

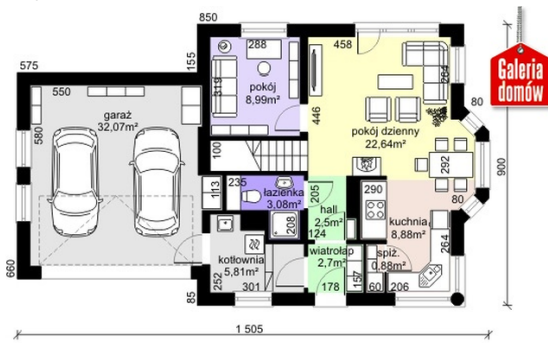
Dom przy Przyjaznej 9 skąpany w słońcu, stojący pośród pastelowej zieleni, patynowanej letnim skwarem popołudnia. Kolejna odsłona projektu domu z serii Dom przy Przyjaznej w ciepłym i pogodnym zestawieniu kolorystycznym. Pokryty brązową dachówką dach, odcięty jest liniami drewnianych okapów chronionych lakierem z domieszką ciemniejszego, miodowego barwnika. Kontrastuje on z jasnymi, kremowymi elewacjami. Wejście do domu zaakcentowane jest balkonem z kutą balustradą. Duże przeszklenia sprawiają, że wnętrza są dobrze doświetlone. Funkcja i rozkład pomieszczeń dobrane są o...

## Elewacje

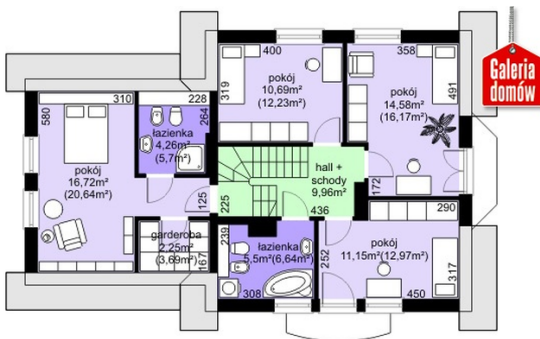


## Sytuacje



**Rzuty**

**Parter 55.48 m<sup>2</sup>**

Wiatrołap	2.70 m <sup>2</sup>
Kotłownia	5.81 m <sup>2</sup>
Garaż	32.07 m <sup>2</sup>
Łazienka	3.08 m <sup>2</sup>
Hall	2.50 m <sup>2</sup>
Pokój	8.99 m <sup>2</sup>
Pokój dzienny	22.64 m <sup>2</sup>
Kuchnia	8.88 m <sup>2</sup>
Spizarnia	0.88 m <sup>2</sup>


**Poddasze 75.11 m<sup>2</sup>**

Hall + schody	9.96 m <sup>2</sup>
Łazienka	5.50 m <sup>2</sup>
Garderoba	2.25 m <sup>2</sup>
Pokój	16.72 m <sup>2</sup>
Łazienka	4.26 m <sup>2</sup>
Pokój	10.69 m <sup>2</sup>
Pokój	14.58 m <sup>2</sup>
Pokój	11.15 m <sup>2</sup>