

Podstawowe informacje



Dane techniczne projektu

Całkowita powierzchnia	149.90 m²
Powierzchnia użytkowa	60.80 m²
Powierzchnia zabudowy	118 m²
Powierzchnia dachu	59.83 m²
Kubatura	351.20 m³
Wymiary budynku	13.74 x 10.64 m
Kąt nachylenia	3°
Wysokość budynku	7 m
Wymiary działki	20.74 x 18.64 m

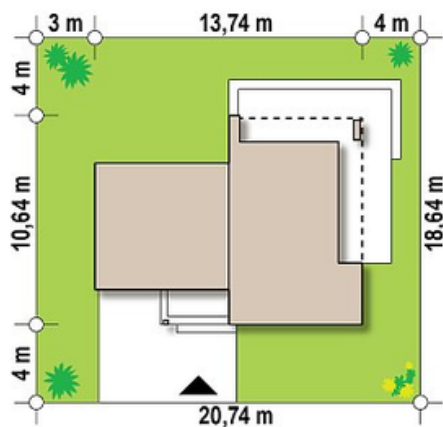
Opis projektu

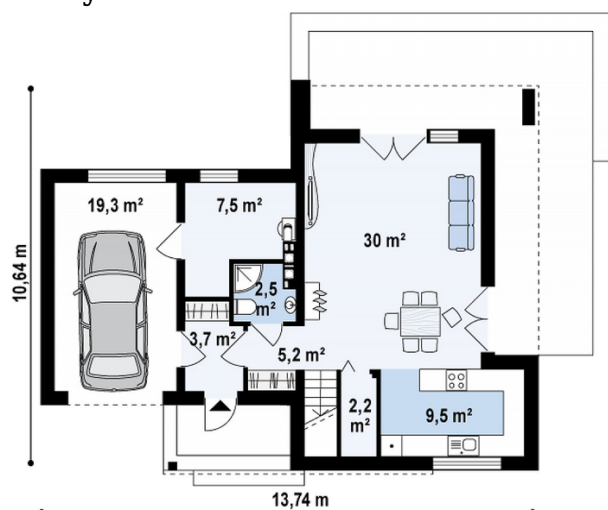
Nowoczesny, funkcjonalny, piętrowy dom z dużym tarasem nad garażem.

Elewacje

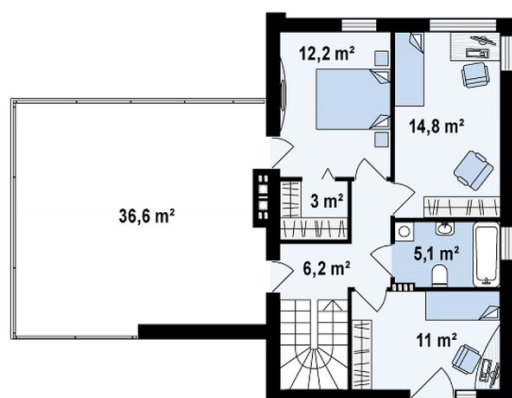


Sytuacje



Rzuty

Parter 60.70 m²

Sień	3.70 m ²
Hol	5.20 m ²
Łazienka	2.60 m ²
Kuchnia	9.50 m ²
Salon+jadalnia	30.00 m ²
Garaż	19.40 m ²
Spizarka	2.30 m ²
Pom. gosp.	7.50 m ²


Poddasze 89.20 m²

Hol	6.30 m ²
Pokój	11.00 m ²
Pokój	14.90 m ²
Pokój	12.20 m ²
Łazienka	5.20 m ²
Garderoba	3.00 m ²