

Podstawowe informacje



Dane techniczne projektu

Całkowita powierzchnia	132.50 m²
Powierzchnia użytkowa	121.59 m²
Powierzchnia zabudowy	226.78 m²
Powierzchnia dachu	348.04 m²
Kubatura	442.67 m³
Wymiary budynku	25.20 x 10.08 m
Kąt nachylenia	35°
Wysokość budynku	7.24 m
Wymiary działki	31.20 x 18.08 m



Opis projektu

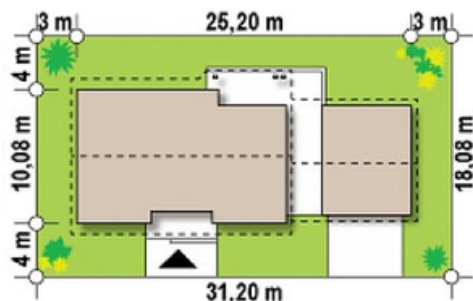
Wariant z garażem dwustanowiskowym, wiatą/ogród zimowy oraz innym układem wnętrza.

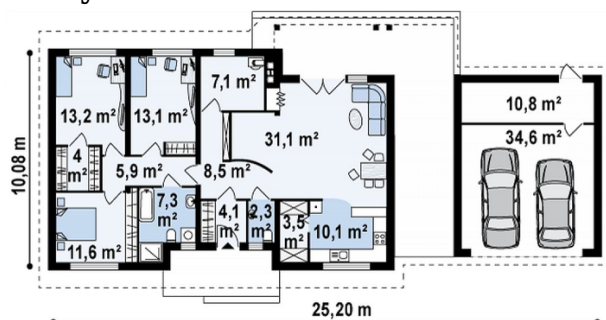
Ściany: gazobeton, ceramika, silikaty
Dach: dachówka, blachodachówka
Strop: betonowy gęstożebrowy Teriva

Elewacje



Sytuacje



Rzuty

Parter 132.50 m²

Sień	4.10 m ²
Łazienka	7.20 m ²
Garaż	34.60 m ²
Garderoba	4.00 m ²
Hol	5.80 m ²
Pomieszczenie gospodarcze	11.00 m ²
Spizarka	3.50 m ²
Hol	8.20 m ²
WC	2.30 m ²
Kuchnia	9.80 m ²
Salon+jadalnia	31.60 m ²
Pom. gosp.	7.10 m ²
Pokój	11.60 m ²
Pokój	13.20 m ²
Pokój	13.10 m ²