

Podstawowe informacje



Dane techniczne projektu

Całkowita powierzchnia	127.10 m²
Powierzchnia użytkowa	128.39 m²
Powierzchnia zabudowy	120.17 m²
Kubatura	410 m³
Wymiary budynku	16.30 x 7.98 m
Kąt nachylenia	45°
Wysokość budynku	8.14 m
Wymiary działki	23.30 x 15.98 m



Opis projektu

Wersja projektu z garażem z prawej strony.

Ściany: gazobeton, ceramika, silikaty

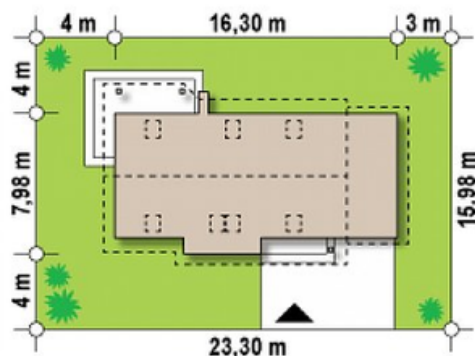
Dach: dachówka, blachodachówka

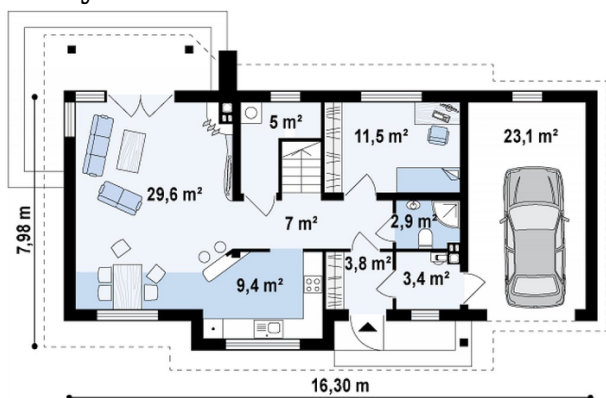
Strop: betonowy gęstożebrowy Teriva

Elewacje

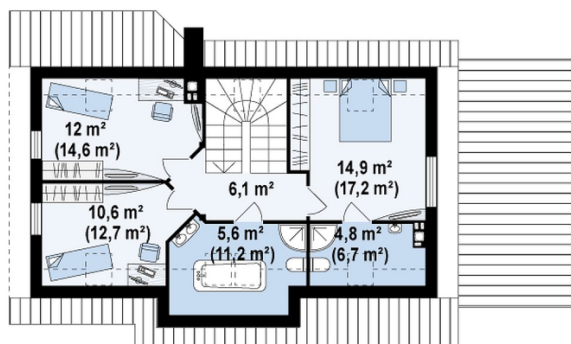


Sytuacje



Rzuty

Parter 73.10 m²

Sień	3.80 m ²
Pom. gosp.	3.40 m ²
Hol	7.40 m ²
Kuchnia	9.40 m ²
Salon+jadalnia	29.70 m ²
Pom. gosp.	5.00 m ²
Pokój	11.50 m ²
Łazienka	2.90 m ²
Garaż	23.10 m ²


Poddasze 54 m²

Hol	6.10 m ²
Pokój	14.90 m ²
Pokój	12.00 m ²
Łazienka	5.60 m ²
Łazienka	4.80 m ²
Pokój	10.60 m ²