

Podstawowe informacje



Dane techniczne projektu

Całkowita powierzchnia	76.90 m²
Powierzchnia użytkowa	81.90 m²
Powierzchnia zabudowy	57.06 m²
Powierzchnia dachu	112.18 m²
Kubatura	215 m³
Wymiary budynku	8.70 x 8.09 m
Kąt nachylenia	40°
Wysokość budynku	7.28 m
Wymiary działki	16.70 x 16.09 m



Opis projektu

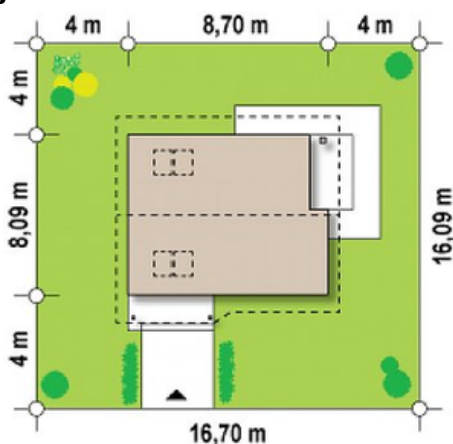
Wersja podstawowa w technologii drewnianej - szkieletowej.

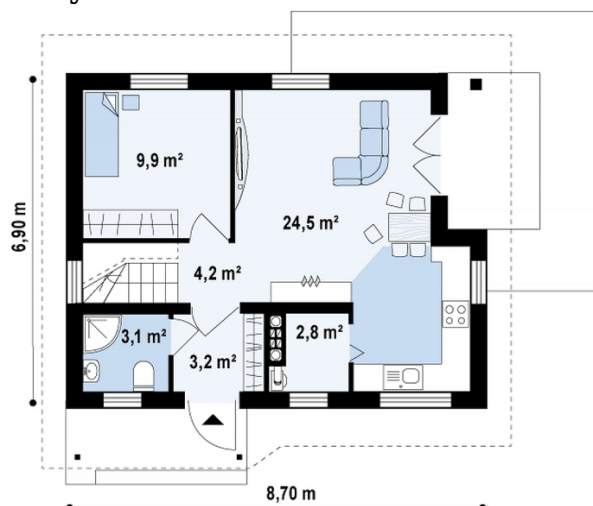
Ściany: szkielet drewniany
Dach: dachówka, blachodachówka
Strop: drewniany, więzary

Elewacje

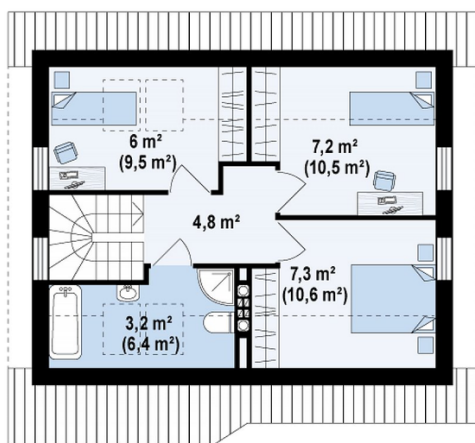


Sytuacje



Rzuty

Parter 47.10 m²

Sień	3.20 m ²
Hol	4.20 m ²
Salon+kuchnia	24.20 m ²
Pom. gosp.	2.60 m ²
Pokój	9.80 m ²
Łazienka	3.10 m ²


Poddasze 29.80 m²

Hol	4.70 m ²
Pokój	6.00 m ²
Pokój	7.70 m ²
Pokój	7.80 m ²
Łazienka	3.60 m ²