

Podstawowe informacje



Dane techniczne projektu

Całkowita powierzchnia	109.70 m²
Powierzchnia użytkowa	109.83 m²
Powierzchnia zabudowy	87.50 m²
Powierzchnia dachu	132.02 m²
Wymiary budynku	10.38 x 8.28 m
Kąt nachylenia	38°
Wysokość budynku	7.19 m
Wymiary działki	16.38 x 16.28 m

Opis projektu

Projekt domu Z14 z balkonem oraz wykuszem w jadalni.

Ściany: gazobeton, ceramika, silikaty

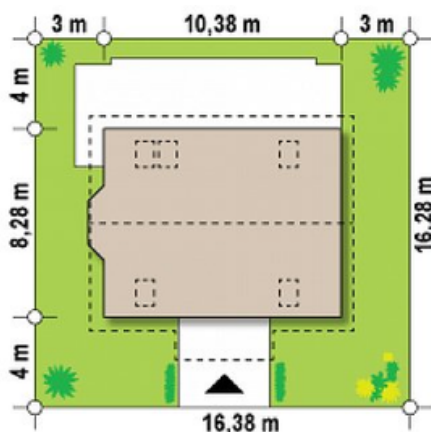
Dach: dachówka, blachodachówka

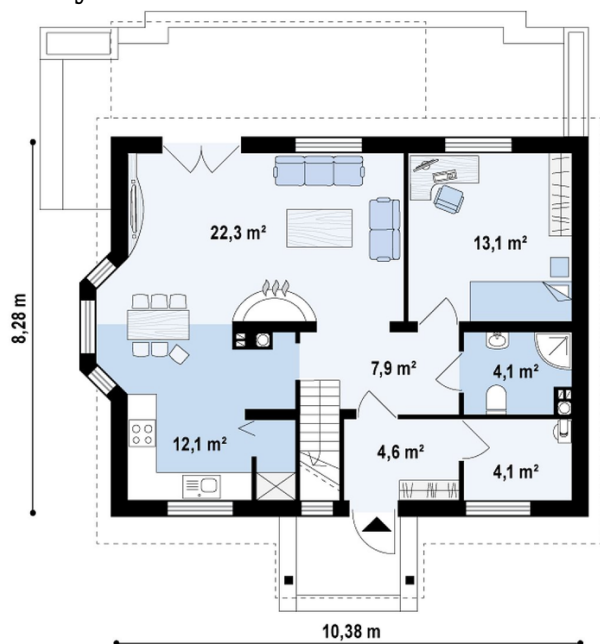
Strop: betonowy gęstożebrowy Teriva

Elewacje

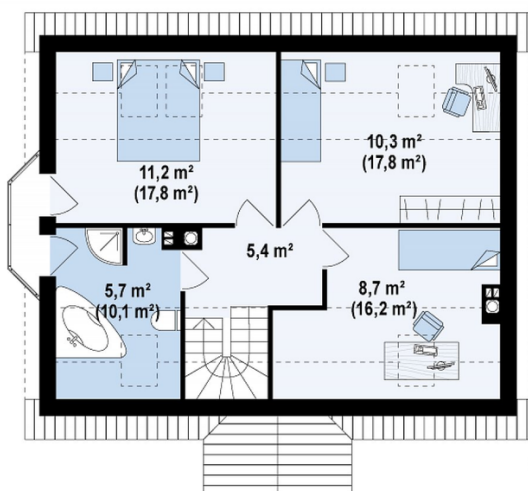


Sytuacje



Rzuty

Parter 68.30 m²

Sień	4.40 m ²
Hol	5.90 m ²
Kuchnia+spizarka	13.80 m ²
Salon	23.00 m ²
Pokój	13.00 m ²
Łazienka	4.10 m ²
Pom. gosp.	4.10 m ²


Poddasze 41.40 m²

Hol	5.40 m ²
Pokój	8.70 m ²
Pokój	10.30 m ²
Pokój	11.20 m ²
Łazienka	5.80 m ²