

Podstawowe informacje



Dane techniczne projektu

Całkowita powierzchnia	110.40 m²
Powierzchnia użytkowa	70.71 m²
Powierzchnia zabudowy	83 m²
Powierzchnia dachu	138.07 m²
Wymiary budynku	11.10 x 7.50 m
Kąt nachylenia	40°
Wysokość budynku	6.79 m
Wymiary działki	17.10 x 15.50 m



Opis projektu

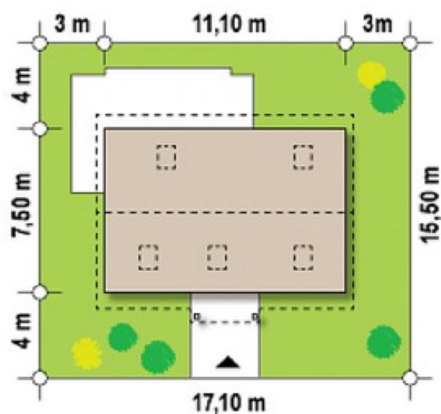
Wariant podstawowy w technologii szkieletowej.

Ściany: szkielet drewniany
Dach: dachówka, blachodachówka
Strop: drewniany

Elewacje



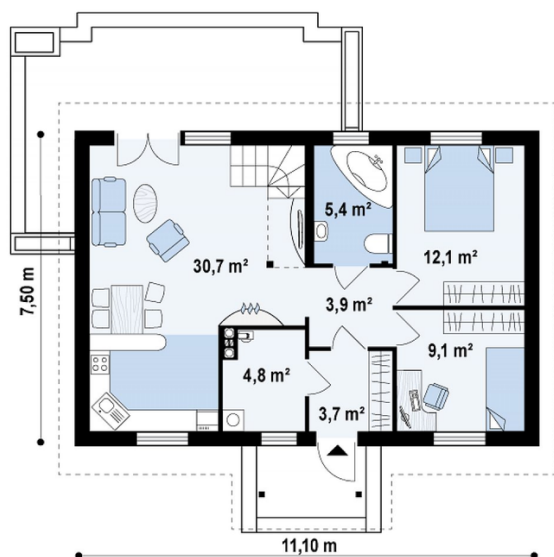
Sytuacje



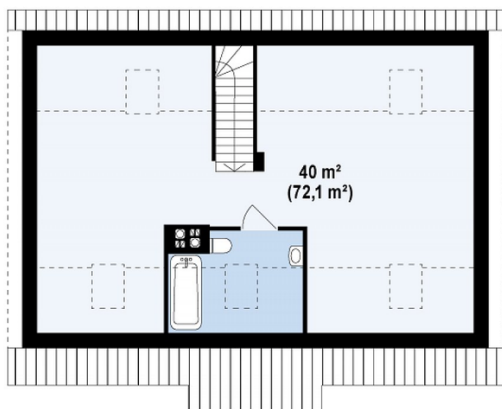
DOBRY DOM
ul. Wrzesława Romańczuka 6, 35-302 Rzeszów
+48 17 852 52 30
08:00 - 16:00

waldemar.kowalski@grupadobrydom.pl

Podane ceny nie stanowią oferty handlowej w rozumieniu art. 66 par. 1 Kodeksu Cywilnego

Rzuty

Parter 70.90 m²

Sień	4.10 m ²
Hol	3.80 m ²
Salon+kuchnia	31.30 m ²
Pom. gosp.	4.50 m ²
Łazienka	5.80 m ²
Pokój	12.10 m ²
Pokój	9.30 m ²


Poddasze 39.50 m²

Poddasze	39.50 m ²
----------	----------------------