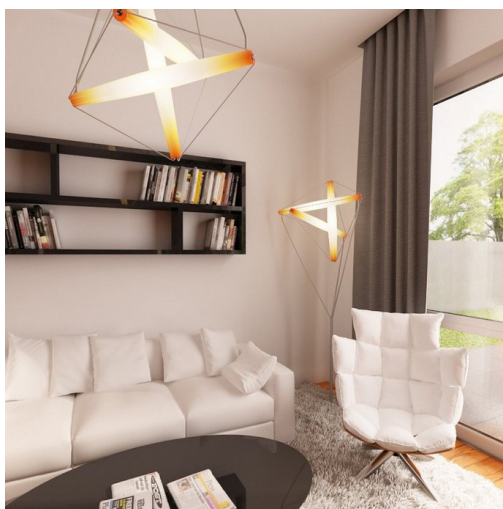


## Podstawowe informacje



## Dane techniczne projektu

<b>Całkowita powierzchnia</b>	<b>83.30 m<sup>2</sup></b>
<b>Powierzchnia użytkowa</b>	<b>83.36 m<sup>2</sup></b>
<b>Powierzchnia zabudowy</b>	<b>96.31 m<sup>2</sup></b>
<b>Kubatura</b>	<b>233 m<sup>3</sup></b>
<b>Wymiary budynku</b>	<b>12 x 8.10 m</b>
<b>Kąt nachylenia</b>	<b>22°</b>
<b>Wysokość budynku</b>	<b>5.38 m</b>
<b>Wymiary działki</b>	<b>18 x 16.10 m</b>



## Opis projektu

Wariant podstawowy w technologii szkieletowej.

Ściany: szkielet drewniany

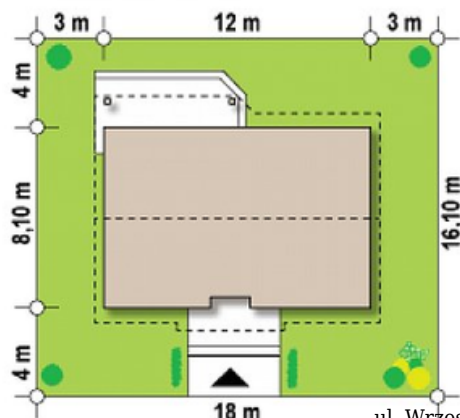
Dach: dachówka

Strop: drewniany, więzary

## Elewacje



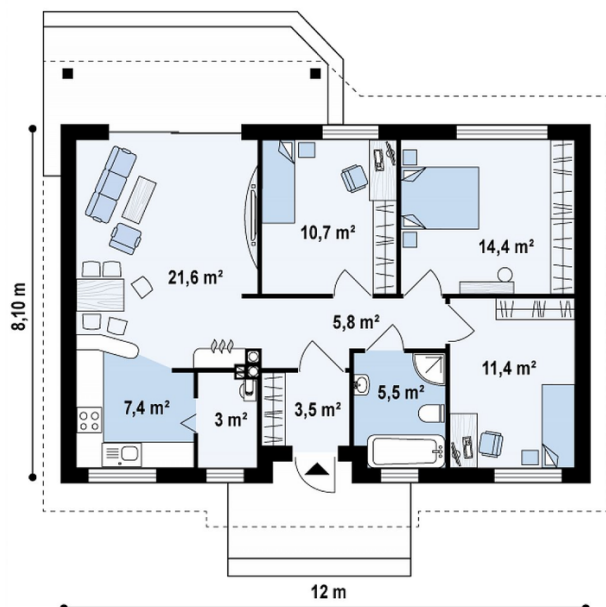
## Sytuacje



**DOBRY DOM**  
ul. Wrzesława Romańczuka 6, 35-302 Rzeszów  
+48 17 852 52 30  
08:00 - 16:00

waldemar.kowalski@grupadobrydom.pl

Podane ceny nie stanowią oferty handlowej w rozumieniu art. 66 par. 1 Kodeksu Cywilnego

**Rzuty**

**Parter 83.30 m<sup>2</sup>**

Sień	3.50 m <sup>2</sup>
Hol	5.80 m <sup>2</sup>
Kuchnia	7.40 m <sup>2</sup>
Pom. gosp.	3.00 m <sup>2</sup>
Salon+jadalnia	21.60 m <sup>2</sup>
Pokój	11.40 m <sup>2</sup>
Pokój	14.40 m <sup>2</sup>
Pokój	10.70 m <sup>2</sup>
Łazienka	5.50 m <sup>2</sup>