

Podstawowe informacje



Dane techniczne projektu

Całkowita powierzchnia	188.40 m²
Powierzchnia użytkowa	112.96 m²
Powierzchnia zabudowy	137 m²
Powierzchnia dachu	241.35 m²
Wymiary budynku	14.88 x 11.02 m
Kąt nachylenia	40°
Wysokość budynku	7.80 m
Wymiary działki	21.88 x 20.37 m

Opis projektu

Projekt domu Z2 powiększony w części frontowej, z kątem nachylenia dachu 40°, co umożliwia pełne użytkowanie poddasza.

Ściany: gazobeton, ceramika, silikaty

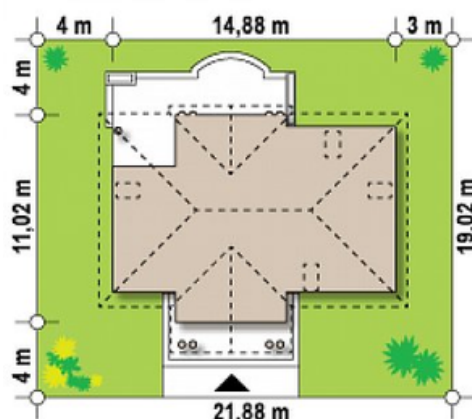
Dach: dachówka, blachodachówka

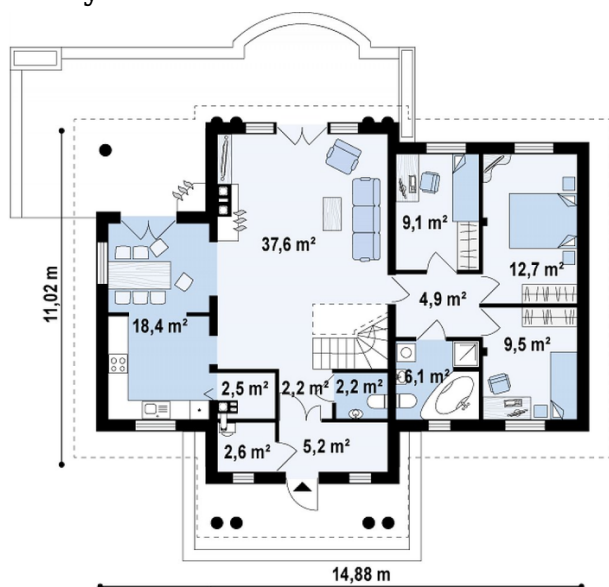
Strop: betonowy gęstożebrowy Teriva

Elewacje

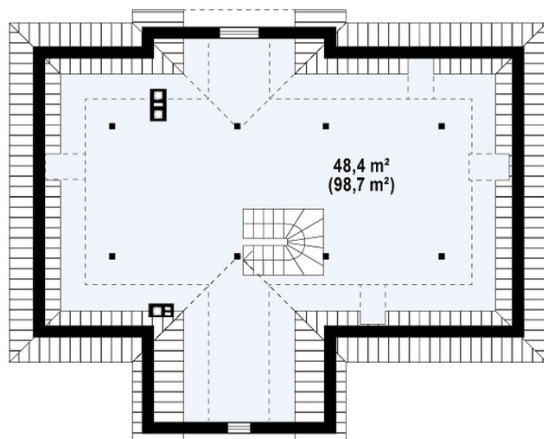


Sytuacje



Rzuty

Parter 113 m²

Sień	5.20 m ²
Łazienka	6.10 m ²
Pom. gosp.	2.60 m ²
Spizarka	2.50 m ²
Hol	2.20 m ²
WC	2.20 m ²
Kuchnia+jadalnia	18.40 m ²
Salon	37.60 m ²
Hol	4.90 m ²
Pokój	9.10 m ²
Pokój	12.70 m ²
Pokój	9.50 m ²


Poddasze 75.40 m²

Poddasze	75.40 m ²
----------	----------------------