

Podstawowe informacje



Dane techniczne projektu

Całkowita powierzchnia	157.61 m²
Powierzchnia użytkowa	133.71 m²
Powierzchnia zabudowy	150.90 m²
Powierzchnia dachu	273 m²
Kubatura	577 m³
Wymiary budynku	16.50 x 10.75 m
Kąt nachylenia	40°
Wysokość budynku	8.89 m
Wymiary działki	23.50 x 19.45 m



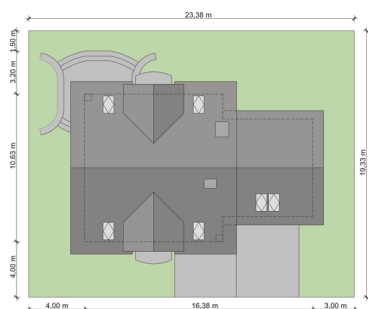
Opis projektu

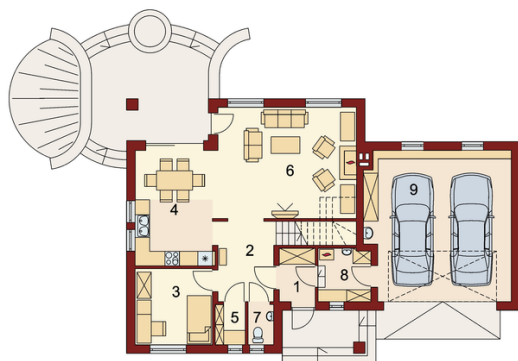
Dom z poddaszem użytkowym, przeznaczony dla 4-5-osobowej rodziny. Na parterze znajduje się przestronny pokój dzienny otwarty na jadalnię połączoną z kuchnią. Rozwiązanie funkcjonalne pozwala na wydzielenie ww. pomieszczeń. W ramach adaptacji istnieje możliwość powiększenia kuchni z jadalnią i tarasu w podcieniu kosztem dodatkowego pokoju na parterze oraz lokalizacji kotłowni za garażem zyskując większy wiatrołap i łatwiejszy dostęp do garażu. Istnieje możliwość zabudowy bliźniaczej w ramach adaptacji. Dostępna wersja w lustrzanym odbiciu.
Projekt w standard...

Elewacje

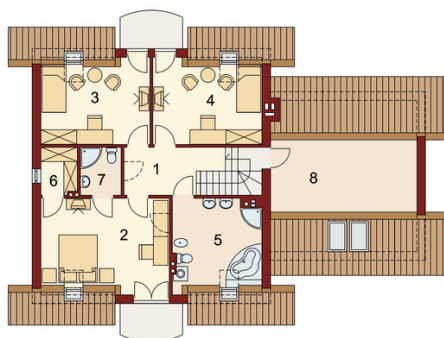


Sytuacje



Rzuty

Parter 67.76 m²

Wiatrołap	3.23 m ²
Hall	7.71 m ²
Pokój	10.06 m ²
Kuchnia z jadalnią	16.32 m ²
Spizarnia	2.03 m ²
Salon	26.69 m ²
WC	1.72 m ²
Pom.gosp.	4.73 m ²
Garaż	36.80 m ²


Poddasze 89.85 m²

Hall	6.95 m ²
Pokój	17.45 m ²
Pokój	12.45 m ²
Pokój	12.45 m ²
Łazienka	10.45 m ²
Garderoba	2.90 m ²
Łazienka	3.30 m ²
Strych	23.90 m ²