

Podstawowe informacje



Dane techniczne projektu

Całkowita powierzchnia	282.79 m²
Powierzchnia użytkowa	140.10 m²
Powierzchnia zabudowy	151.12 m²
Powierzchnia dachu	264 m²
Kubatura	594.44 m³
Wymiary budynku	15.90 x 11.85 m
Kąt nachylenia	42°
Wysokość budynku	8.60 m
Wymiary działki	22.90 x 19.85 m



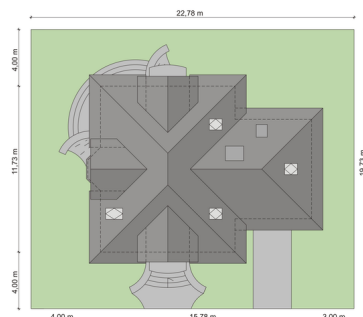
Opis projektu

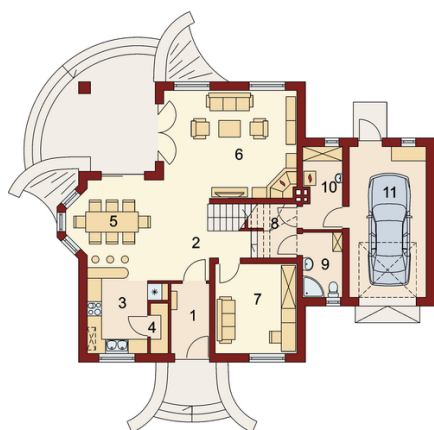
Wygodny dom dla 4-5 osobowej rodziny z ładnymi lukarnami wyposażonymi w balkony. Spora liczba przeszkleń na parterze zapewnia dobre doświetlenie światłem słonecznym całej przestrzeni, w której są wydzielone: salon z efektownym, narożnym kominkiem, jadalnia ,oraz kuchnia z barkiem od strony pokoju. Znajdująca się w kuchni spiżarkę możemy zamienić na ciąg wysokich szafek, a same pomieszczenie kuchenne zamknąć ścianką działową, bądź drzwiami przesuwными. Dodatkowy, znajdujący się na prawo od wiatrołapu, pokój ,może być sypialnią, pokojem gościnnym, czy gabinetem. Część gospodarcz...

Elewacje

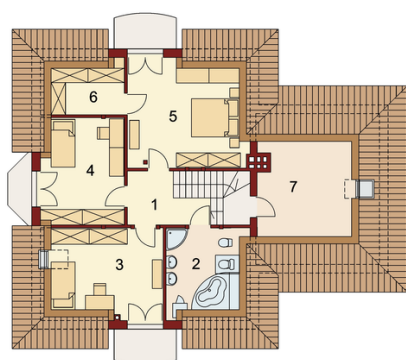


Sytuacje



Rzuty

Parter 82.88 m²

Wiatrołap	4.61 m ²
Pom.gosp.	5.41 m ²
Garaż	20.03 m ²
Hall	7.37 m ²
Kuchnia	11.74 m ²
Spizarnia	1.49 m ²
Jadalnia	12.11 m ²
Salon	25.16 m ²
Gabinet	12.65 m ²
Garderoba	3.34 m ²
Łazienka	4.41 m ²


Poddasze 70.75 m²

Hall	5.73 m ²
Łazienka	6.49 m ²
Pokój	12.67 m ²
Pokój	13.29 m ²
Pokój	15.84 m ²
Garderoba	3.20 m ²
Strych	13.53 m ²