

## Podstawowe informacje



## Dane techniczne projektu

Całkowita powierzchnia	122.99 m <sup>2</sup>
Powierzchnia użytkowa	92.63 m <sup>2</sup>
Powierzchnia zabudowy	168.51 m <sup>2</sup>
Powierzchnia dachu	243.95 m <sup>2</sup>
Kubatura	362.60 m <sup>3</sup>
Wymiary budynku	17.10 x 12.10 m
Kąt nachylenia	30°
Wysokość budynku	6.55 m
Wymiary działki	24.10 x 21.30 m

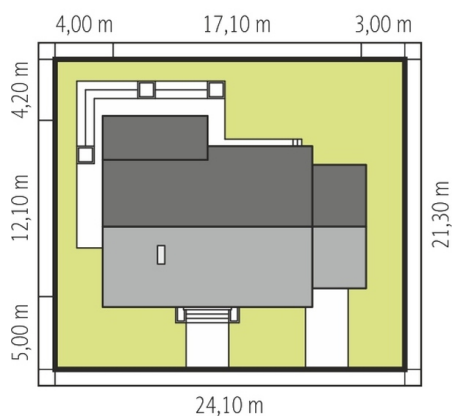


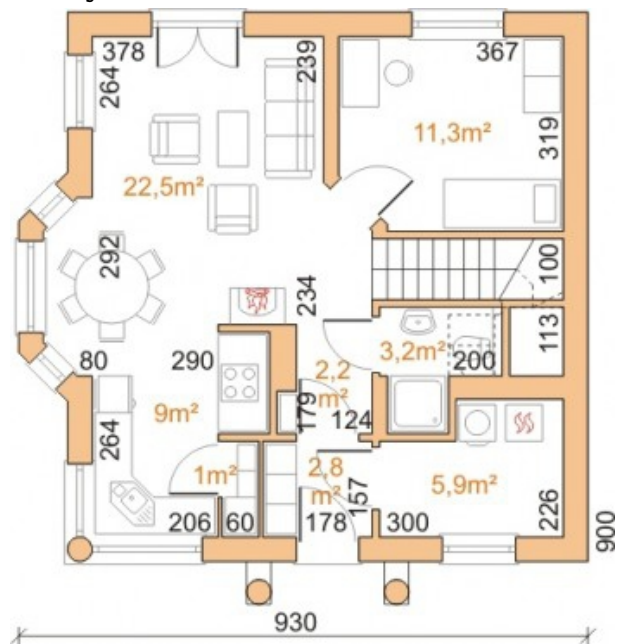
## Opis projektu

## Elewacje



## Sytuacje



**Rzuty**

**Parter 122.99 m<sup>2</sup>**

<b>Wiatrołap</b>	2.55 m <sup>2</sup>
<b>Kotłownia</b>	5.47 m <sup>2</sup>
<b>Wiata samochodowa</b>	25.06 m <sup>2</sup>
<b>Hol</b>	10.31 m <sup>2</sup>
<b>Kuchnia</b>	7.77 m <sup>2</sup>
<b>Pokój dzienny + jadalnia</b>	27.07 m <sup>2</sup>
<b>Toaleta</b>	1.61 m <sup>2</sup>
<b>Sypialnia</b>	14.19 m <sup>2</sup>
<b>Sypialnia</b>	11.01 m <sup>2</sup>
<b>Sypialnia</b>	11.01 m <sup>2</sup>
<b>Łazienka</b>	6.94 m <sup>2</sup>