

Podstawowe informacje



Dane techniczne projektu

Całkowita powierzchnia	81.82 m²
Powierzchnia użytkowa	76.39 m²
Powierzchnia zabudowy	114.95 m²
Powierzchnia dachu	169 m²
Kubatura	265.91 m³
Wymiary budynku	10.60 x 12.10 m
Kąt nachylenia	30°
Wysokość budynku	6.94 m
Wymiary działki	17.60 x 20.10 m



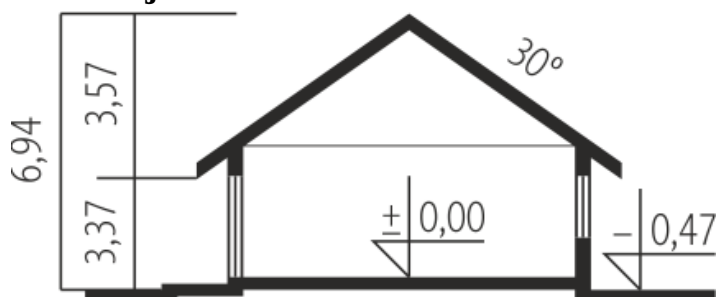
Opis projektu

Dom Elmo IV ENERGO prezentuje nowoczesne podejście do klasyki. Oszczędna forma budynku została wzbogacona atrakcyjnym zadaszaniem nad wejściem. Przytulny urok całości akcentuje subtelna elewacja. We wnętrzu króluje wygoda i sprawdzone rozwiązania funkcjonalne. Serce domu tworzy komfortowy salon, który za pomocą tarasowego przeszklenia, subtelnie poszerza swą przestrzeń o strefę ogrodu.

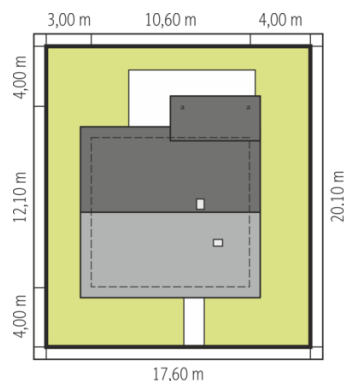
Elewacje



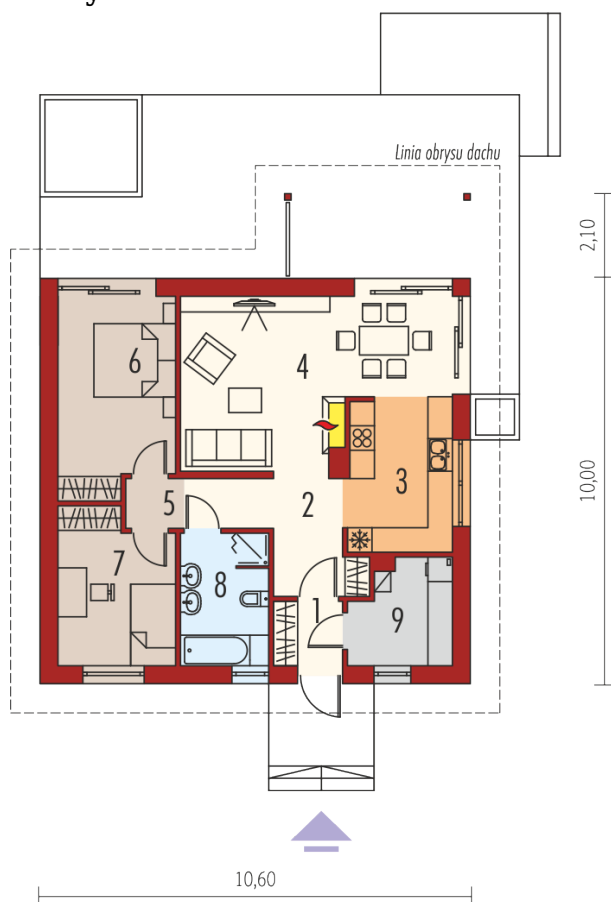
Przekrój



Sytuacje



Schemat uwzględnia minimalne odległości od budynku do granicy działki.
Szczegóły w zakładce: Jak czytać projekt?

Rzuty

Parter 81.82 m²

Wiatrołap	2.59 m ²
Hol	9.74 m ²
Kuchnia	9.63 m ²
Pokój dzienny	23.54 m ²
Sypialnia	13.37 m ²
Sypialnia	10.23 m ²
Łazienka	6.89 m ²
Kotłownia	5.83 m ²