

Podstawowe informacje



Dane techniczne projektu

Całkowita powierzchnia	166.42 m²
Powierzchnia użytkowa	137.76 m²
Powierzchnia zabudowy	126.73 m²
Powierzchnia dachu	146 m²
Kubatura	466.97 m³
Wymiary budynku	14.40 x 13.20 m
Kąt nachylenia	45°
Wysokość budynku	8.99 m
Wymiary działki	21.40 x 26 m



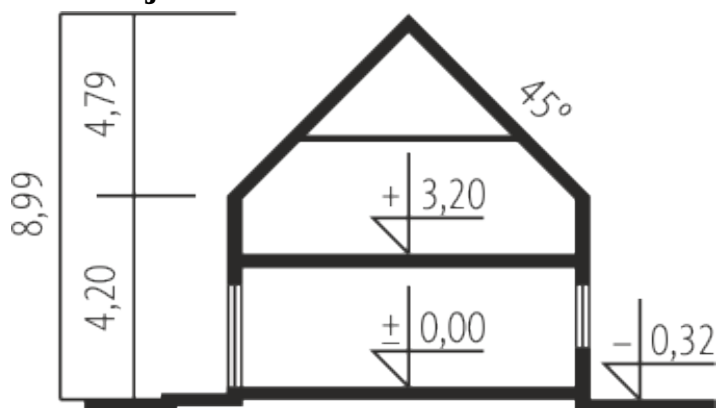
Opis projektu

E9 z wiatą (wersja B) ENERGO PLUS - nowoczesność w parze z funkcjonalnością. Zwarta bryła, bardzo dobra izolacja wszystkich przegród oraz szereg energooszczędnych instalacji sprawiają, że budynek wyróżniają znakomite parametry cieplne. Dom nie tylko oszczędza energię, ale także aktywnie ją pozyskuje ze źródeł naturalnych. Na szczególną uwagę zasługują duże przeszklenia, które integrują wnętrze z ogrodem. Na elewacji zastosowano okładzinę klinkierową, którą, dla kontrastu, przelamano ciepłym odcieniem drewna. Serce domu zaplanowano w przes...

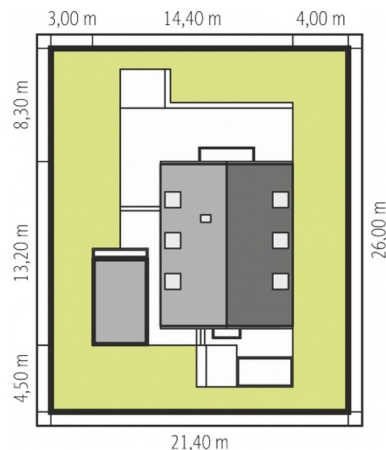
Elewacje

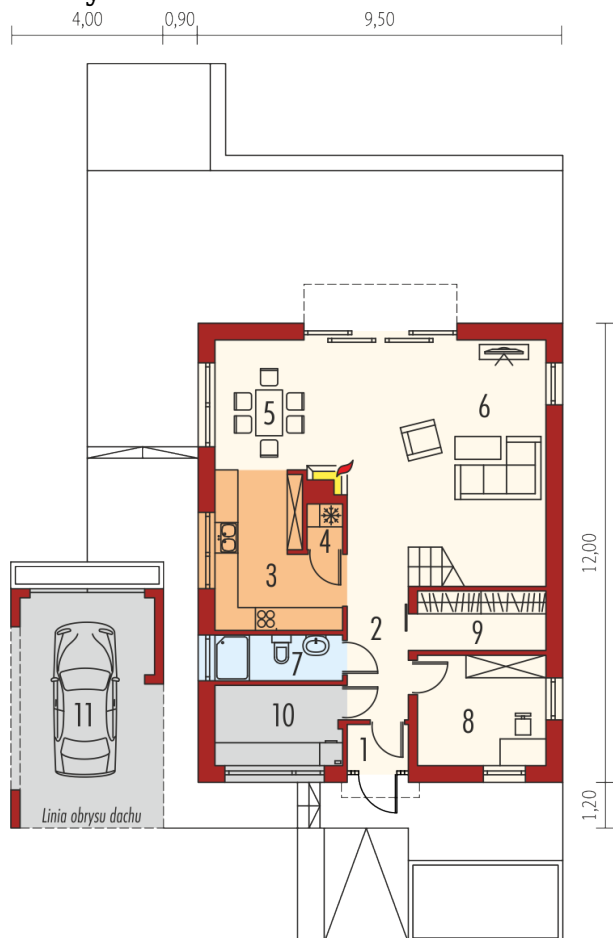


Przekrój



Sytuacje



Rzuty

Parter 112.67 m²

Wiatrołap	1.67 m ²
Pom. techniczne	6.87 m ²
Hol	21.85 m ²
Kuchnia	17.94 m ²
Spizarnia	11.66 m ²
Jadalnia	1.07 m ²
Pokój dzienny	8.15 m ²
Łazienka	24.85 m ²
Pokój gościnny	3.90 m ²
Garderoba	9.59 m ²
	5.12 m ²

Poddasze 53.75 m²

Korytarz	4.18 m ²
Sypialnia	14.06 m ²
Sypialnia	12.61 m ²
Sypialnia	12.34 m ²
Łazienka	10.56 m ²

