

Podstawowe informacje



Dane techniczne projektu

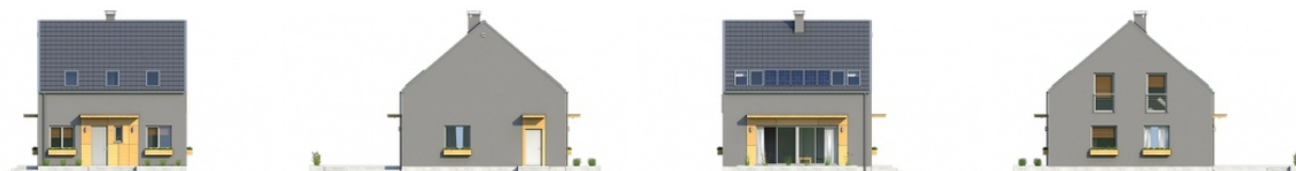
Całkowita powierzchnia	113.84 m²
Powierzchnia użytkowa	105.23 m²
Powierzchnia zabudowy	81.88 m²
Powierzchnia dachu	99.61 m²
Kubatura	343.27 m³
Wymiary budynku	8.60 x 9.50 m
Kąt nachylenia	40°
Wysokość budynku	8.63 m
Wymiary działki	16.60 x 21.50 m



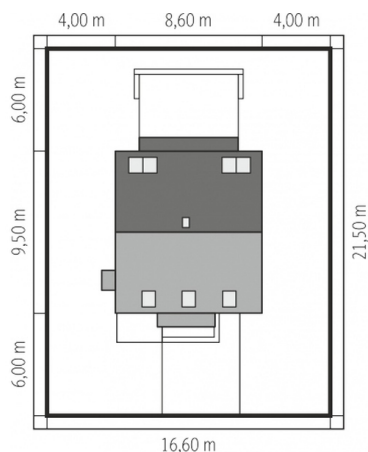
Opis projektu

Dom parterowy z poddaszem użytkowym, niepodpiwniczony, przeznaczony dla 3-4 osobowej rodziny. Strefę dzienną na parterze tworzy pokój dzienny z centralnie umieszczonym kominkiem, połączony z jadalnią, a także kuchnia oraz toaleta. Na parterze znajduje się również przestronna kotłownia. Na poddaszu zaplanowano strefę nocną, składającą się z trzech sypialni i łazienki. Dom E3 ECONOMIC (wersja B) to udany mariaż tradycyjnej architektury i nowoczesnych rozwiązań. Zwarta, kompaktowa bryła z łatwością wpisze się w przestrzeń każdej, nawet niewielkiej działki. Funkcjonalny układ domu...

Elewacje



Sytuacje



Rzuty**Parter 65.06 m²**

Wiatrołap	2.98 m ²
Hol + schody	9.54 m ²
Kuchnia	9.90 m ²
Pokój dzienny + jadalnia	32.28 m ²
Toaleta	1.75 m ²
Pom. techniczne	8.61 m ²

Poddasze 48.78 m²

Korytarz	4.27 m ²
Sypialnia	14.81 m ²
Sypialnia	10.01 m ²
Sypialnia	12.12 m ²
Łazienka	7.57 m ²