

Podstawowe informacje



Dane techniczne projektu

Całkowita powierzchnia	116.98 m²
Powierzchnia użytkowa	116.98 m²
Powierzchnia zabudowy	151.87 m²
Powierzchnia dachu	233.58 m²
Kubatura	842.09 m³
Wymiary budynku	14.15 x 11.35 m
Kąt nachylenia	35°
Wysokość budynku	7.21 m
Wymiary działki	21.15 x 20.09 m



Opis projektu

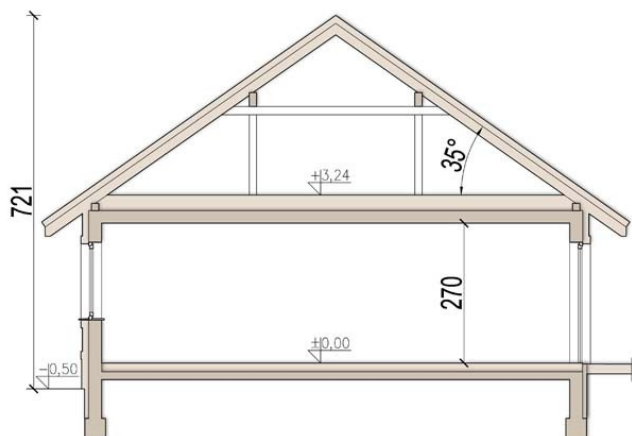
Sezam 3 to dom parterowy, przeznaczony dla 4-5 osobowej rodziny. Nieskomplikowana bryła, oraz ciekawa forma wykończenia sprawiają, że dom odznacza się prostą elegancją, a użyte materiały i kolorystyka nadają Sezamowi ciepłego i przytulnego charakteru. Dzięki dobrze zagospodarowanej przestrzeni, dom będzie bardzo wygodny w użytkowaniu.

Projekt posiada duży zadaszony ganek z którego prowadzi wejście do wygodnego wiatrolapu. Niewątpliwym atutem projektu jest jasny podział na strefę dzienną i nocną. W tej drugiej zlokalizowano trzy sypialnie, łazienkę z miejscem na pralkę, oraz g...

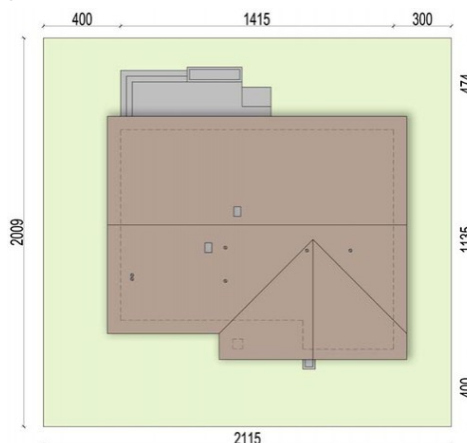
Elewacje

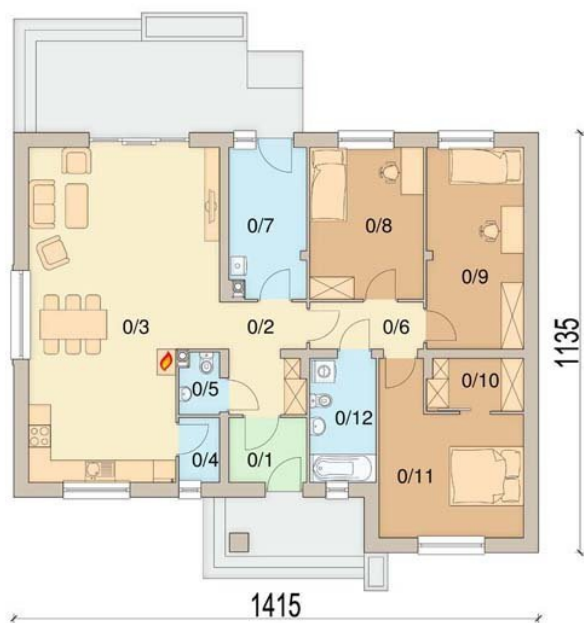


Przekrój



Sytuacje



Rzuty

Parter 116.98 m²

wiatrołap	3.56 m ²
garderoba	3.53 m ²
pokój	14.58 m ²
łazienka	5.84 m ²
hol	6.29 m ²
salon + kuchnia	41.39 m ²
spizarnia	1.84 m ²
wc	1.66 m ²
korytarz	3.77 m ²
pom. gospodarcze	8.15 m ²
pokój	12.37 m ²
pokój	14.00 m ²