

## Podstawowe informacje



## Dane techniczne projektu

<b>Całkowita powierzchnia</b>	<b>113.29 m<sup>2</sup></b>
<b>Powierzchnia użytkowa</b>	<b>113.29 m<sup>2</sup></b>
<b>Powierzchnia zabudowy</b>	<b>145.95 m<sup>2</sup></b>
<b>Powierzchnia dachu</b>	<b>247 m<sup>2</sup></b>
<b>Kubatura</b>	<b>543 m<sup>3</sup></b>
<b>Wymiary budynku</b>	<b>15.05 x 10.55 m</b>
<b>Kąt nachylenia</b>	<b>30°</b>
<b>Wysokość budynku</b>	<b>7.01 m</b>
<b>Wymiary działki</b>	<b>22.05 x 19.55 m</b>



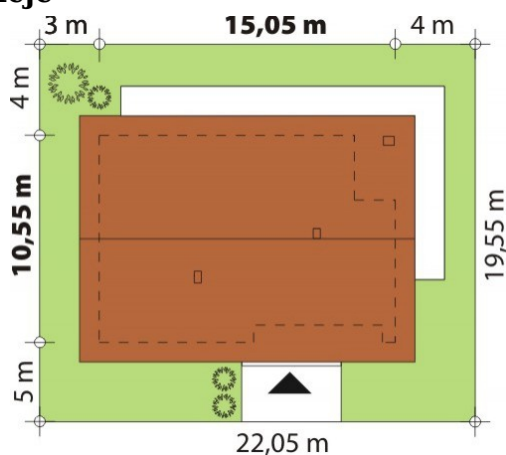
## Opis projektu

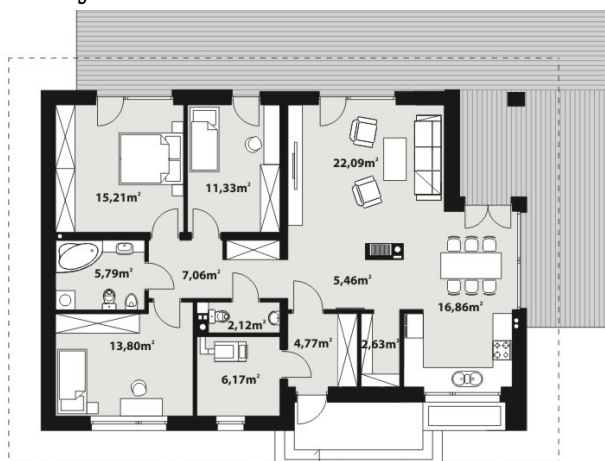
Parterowy dom jednorodzinny, łączący nowoczesny charakter elewacji z prostym, klasycznym układem pomieszczeń. Jest to bardzo wygodny, prosty i funkcjonalny dom, który swoim pełnym programem zapewnia optymalny komfort 4-osobowej rodzinie. Przestronna część dzienna to duży salon, jadalnia otwierająca się na ogród poprzez ogromne przeszklenie, kuchnia ze spiżarnią oraz wc. Atutem projektu jest zadaszony taras. Tak zaproponowany, ciekawy i przestronny układ pomieszczeń umożliwia szereg aranżacji. Część nocna to 3 wygodne sypialnie, z czego dwie posiadają wyjście na taras oraz prze...

## Elewacje



## Sytuacje



**Rzuty**

**Parter 113.29 m<sup>2</sup>**

<b>Wiatrołap</b>	4.77 m <sup>2</sup>
<b>Pokój</b>	15.21 m <sup>2</sup>
<b>Pokój</b>	11.33 m <sup>2</sup>
<b>Kotłownia</b>	6.17 m <sup>2</sup>
<b>Hol</b>	5.46 m <sup>2</sup>
<b>Salon</b>	22.09 m <sup>2</sup>
<b>Kuchnia z jadalnią</b>	16.86 m <sup>2</sup>
<b>Spizarnia</b>	2.63 m <sup>2</sup>
<b>Toaleta</b>	2.12 m <sup>2</sup>
<b>Komunikacja</b>	7.06 m <sup>2</sup>
<b>Pokój</b>	13.80 m <sup>2</sup>
<b>Łazienka</b>	5.79 m <sup>2</sup>