

## Podstawowe informacje



## Dane techniczne projektu

<b>Całkowita powierzchnia</b>	<b>211.78 m<sup>2</sup></b>
<b>Powierzchnia użytkowa</b>	<b>142.23 m<sup>2</sup></b>
<b>Powierzchnia zabudowy</b>	<b>223.04 m<sup>2</sup></b>
<b>Powierzchnia dachu</b>	<b>369 m<sup>2</sup></b>
<b>Kubatura</b>	<b>852 m<sup>3</sup></b>
<b>Wymiary budynku</b>	<b>17.45 x 17.15 m</b>
<b>Kąt nachylenia</b>	<b>25°</b>
<b>Wysokość budynku</b>	<b>6.61 m</b>
<b>Wymiary działki</b>	<b>24.25 x 26.35 m</b>



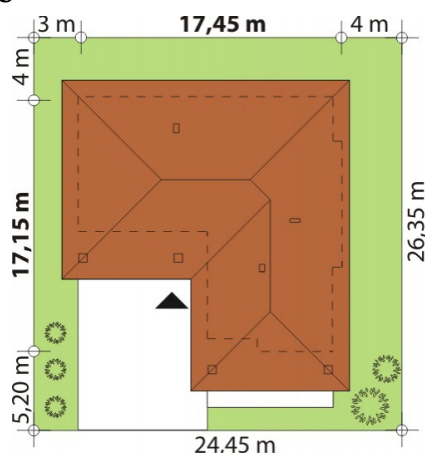
## Opis projektu

Parterowy dom jednorodzinny, niepodpiwniczony z dwustanowiskowym garażem. Jest to wygodny, funkcjonalny dom, który swoim pełnym programem zapewnia optymalny komfort 4-osobowej rodzinie. Przestronna część dzienna to salon połączony z jadalnią, otwierający się na ogród poprzez ogromne przeszklenie oraz otwarta kuchnia wraz z półwyspem i ze szpiarnią. Tak zaproponowany, ciekawy i przestronny układ pomieszczeń umożliwia szereg aranżacji. Część nocna to 3 wygodne sypialnie oraz przestronna łazienka. W domu zaprojektowano dużą kotłownię dostępną z garażu, której param...

## Elewacje



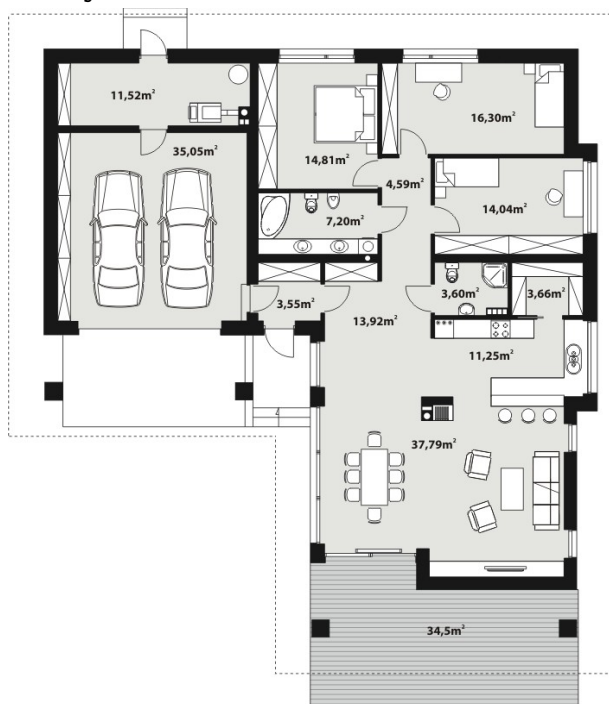
## Sytuacje



**DOBRY DOM**  
 ul. Wrzesława Romańczuka 6, 35-302 Rzeszów  
 +48 17 852 52 30  
 08:00 - 16:00

waldemar.kowalski@grupadobrydom.pl

Podane ceny nie stanowią oferty handlowej w rozumieniu art. 66 par. 1 Kodeksu Cywilnego

**Rzuty**

**Parter 211.78 m<sup>2</sup>**

<b>Wiatrołap</b>	3.55 m <sup>2</sup>
<b>Kuchnia</b>	11.25 m <sup>2</sup>
<b>Salon z jadalnią</b>	37.79 m <sup>2</sup>
<b>Pom. gospodarcze</b>	11.52 m <sup>2</sup>
<b>Garaż</b>	35.05 m <sup>2</sup>
<b>Taras</b>	34.50 m <sup>2</sup>
<b>Hol</b>	13.92 m <sup>2</sup>
<b>Komunikacja</b>	4.59 m <sup>2</sup>
<b>Łazienka</b>	7.20 m <sup>2</sup>
<b>Pokój</b>	14.81 m <sup>2</sup>
<b>Pokój</b>	16.30 m <sup>2</sup>
<b>Pokój</b>	14.04 m <sup>2</sup>
<b>Łazienka</b>	3.60 m <sup>2</sup>
<b>Spizarnia</b>	3.66 m <sup>2</sup>