

Podstawowe informacje



Dane techniczne projektu

Całkowita powierzchnia	325.32 m²
Powierzchnia użytkowa	266.05 m²
Powierzchnia zabudowy	198.60 m²
Powierzchnia dachu	367.30 m²
Kubatura	1 m³
Wymiary budynku	17.42 x 13.10 m
Kąt nachylenia	40°
Wysokość budynku	8.82 m
Wymiary działki	25.82 x 21.58 m



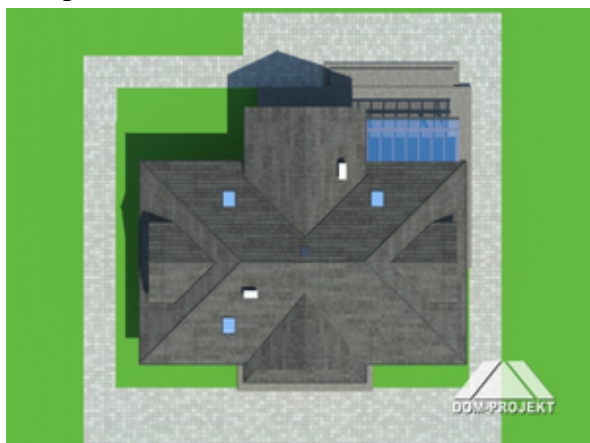
Opis projektu

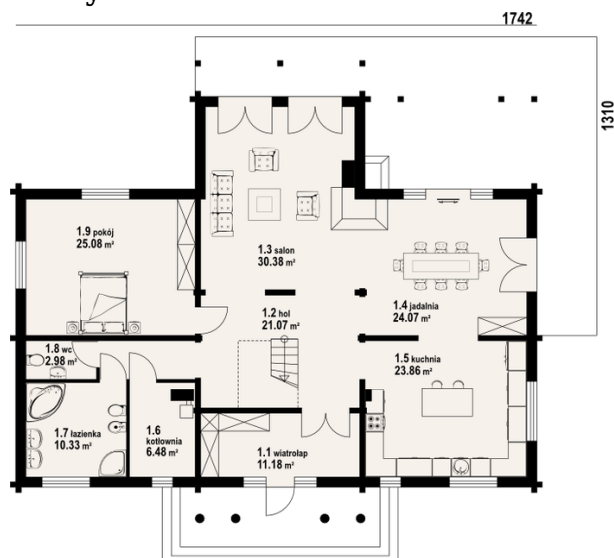
W pełni komfortowy dom z poddaszem użytkowym. Podstawowym pomieszczeniem parteru jest duży salon z jadalnią. W salonie kominek, a na częściowo zadaszonym tarasie także kominek zewnętrzny. Przestronna kuchnia, dodatkowy pokój, łazienka i kotłownia stanowią uzupełnienie programu funkcjonalnego parteru. Na poddaszu zaproponowano mieszkańcom trzy bardzo wygodne sypialnie, dużą wspólną garderobę i łazienkę.

Elewacje

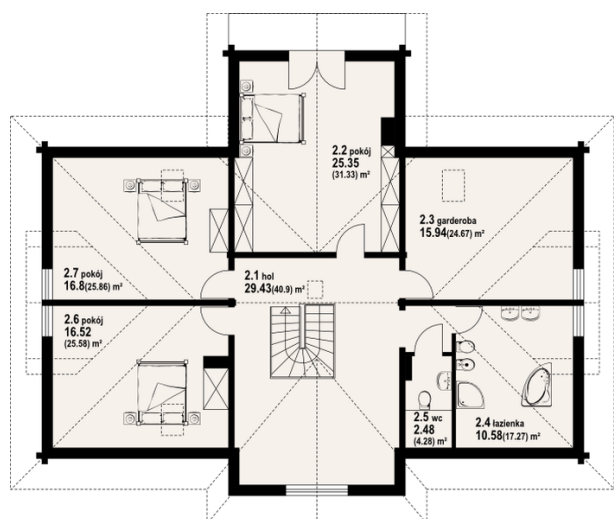


Sytuacje



Rzuty

Parter 155.43 m²

wiatrołap	11.18 m ²
hol	21.07 m ²
salon	30.38 m ²
jadalnia	24.07 m ²
kuchnia	23.86 m ²
kotłownia	6.48 m ²
łazienka	10.33 m ²
wc	2.98 m ²
pokój	25.08 m ²


Poddasze 169.89 m²

hol	29.43 m ²
pokój	25.35 m ²
garderoba	15.94 m ²
łazienka	10.58 m ²
wc	2.48 m ²
pokój	16.52 m ²
pokój	16.80 m ²