

## Podstawowe informacje



## Dane techniczne projektu

<b>Całkowita powierzchnia</b>	<b>75.80 m<sup>2</sup></b>
<b>Powierzchnia użytkowa</b>	<b>114.65 m<sup>2</sup></b>
<b>Powierzchnia zabudowy</b>	<b>97.56 m<sup>2</sup></b>
<b>Powierzchnia dachu</b>	<b>167.37 m<sup>2</sup></b>
<b>Kubatura</b>	<b>378.30 m<sup>3</sup></b>
<b>Wymiary budynku</b>	<b>12.54 x 9.14 m</b>
<b>Kąt nachylenia</b>	<b>40°</b>
<b>Wysokość budynku</b>	<b>7.83 m</b>
<b>Wymiary działki</b>	<b>20.54 x 16.34 m</b>

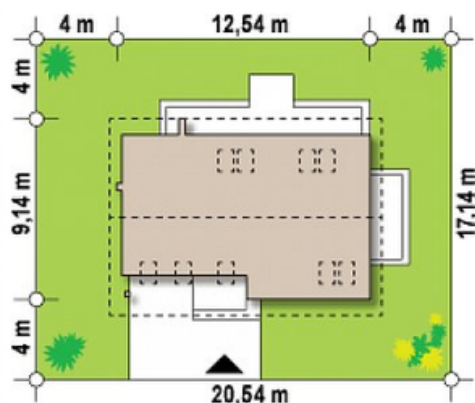


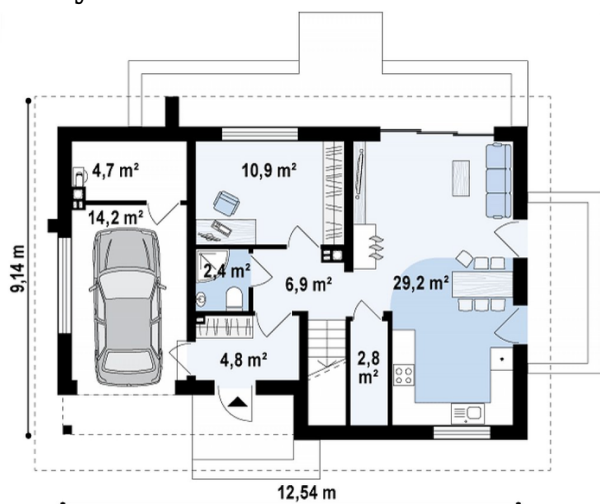
## Opis projektu

Z269 to dom o prostej bryle z dwuspadowym dachem. Elewacje utrzymane są w jasnej kolorystyce z ciekawymi elementami, dzięki czemu tradycyjna bryła nabrała nowoczesnego wyglądu.

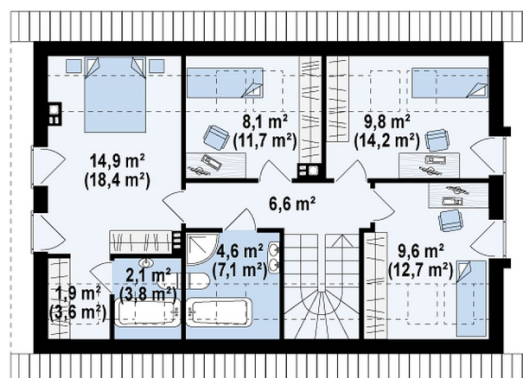
Parter tworzy przestronny, jasny salon, który połączony jest jednoprzestrzennie z jadalnią i kuchnią. Dalej zlokalizowano pokój, który może służyć jako gabinet bądź pokój gościnny, łazienkę oraz sień. Garaż, znajdujący się w lewej części budynku, posiada bezpośrednie przejście do części mieszkalnej. Na poddaszu mamy do dyspozycji...

## Sytuacje



**Rzuty**

**Parter 75.80 m<sup>2</sup>**

Salon+kuchnia	29.20 m <sup>2</sup>
Garaż+pom. gosp.	19.00 m <sup>2</sup>
Sień	4.70 m <sup>2</sup>
Łazienka	2.30 m <sup>2</sup>
Gabinet	10.90 m <sup>2</sup>
Hol+schody	6.90 m <sup>2</sup>
Spizarka	2.80 m <sup>2</sup>


**Poddasze 0 m<sup>2</sup>**

Pokój	0.00 m <sup>2</sup>
Pokój	0.00 m <sup>2</sup>
Pokój	0.00 m <sup>2</sup>
Pokój	0.00 m <sup>2</sup>
Łazienka	0.00 m <sup>2</sup>
Łazienka	0.00 m <sup>2</sup>
Garderoba	0.00 m <sup>2</sup>
Hol	0.00 m <sup>2</sup>