

## Podstawowe informacje



## Dane techniczne projektu

<b>Całkowita powierzchnia</b>	<b>102.40 m<sup>2</sup></b>
<b>Powierzchnia użytkowa</b>	<b>200.30 m<sup>2</sup></b>
<b>Powierzchnia zabudowy</b>	<b>164.21 m<sup>2</sup></b>
<b>Powierzchnia dachu</b>	<b>225.09 m<sup>2</sup></b>
<b>Kubatura</b>	<b>695.06 m<sup>3</sup></b>
<b>Wymiary budynku</b>	<b>14.04 x 15.18 m</b>
<b>Kąt nachylenia</b>	<b>25°</b>
<b>Wysokość budynku</b>	<b>9.43 m</b>
<b>Wymiary działki</b>	<b>21.04 x 23.18 m</b>



## Opis projektu

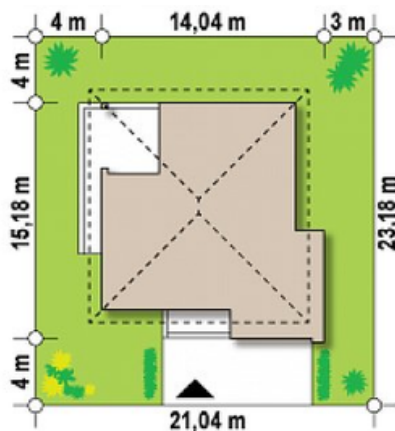
Z156 to zgrabny dom jednorodzinny z garażem dwustanowiskowym od frontu. Elewacje utrzymane są w jasnej kolorystyce z dodatkiem ciemnego drewna, co nadaje mu eleganckiego wyglądu.

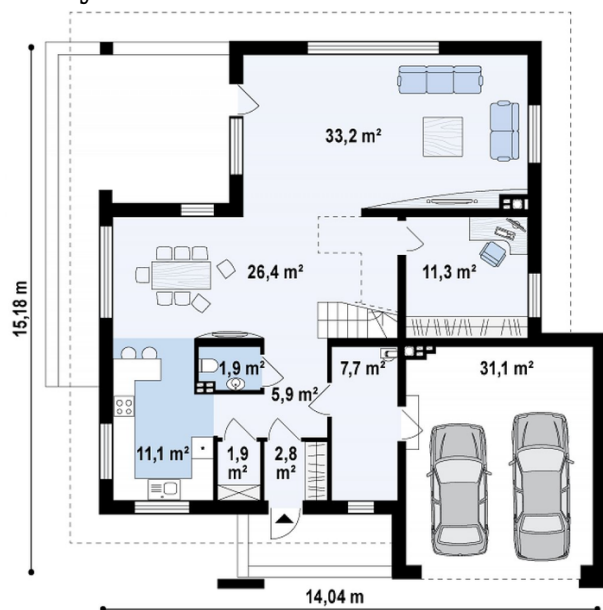
Na parter wchodzimy przez zadaszone wejście prosto do sieni. Dalej przechodzimy do holu, który łączy poszczególne pomieszczenia budynku. Stąd mamy możliwość bezpośredniego dostania się do garażu, przez pomieszczenie gospodarcze. Na wprost zlokalizowany został przestronny, jasny salon, a po prawej stronie przed nim umieszczono pokój. W lew...

## Elewacje

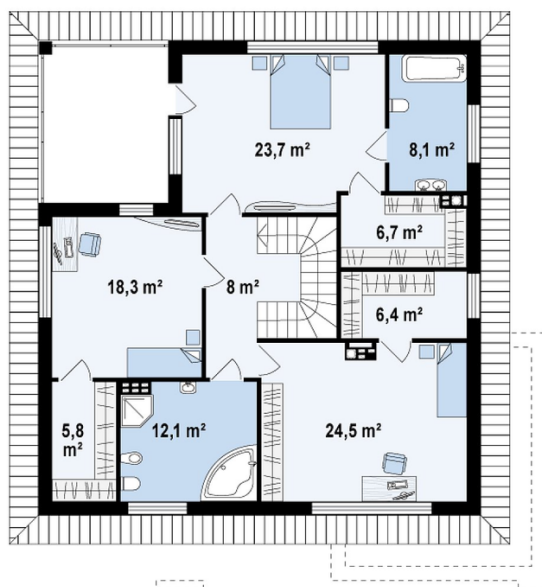


## Sytuacje



**Rzuty**

**Parter 102.40 m<sup>2</sup>**

<b>Garaż</b>	33.20 m <sup>2</sup>
<b>Salon</b>	11.10 m <sup>2</sup>
<b>Jadalnia</b>	5.90 m <sup>2</sup>
<b>Kuchnia</b>	1.90 m <sup>2</sup>
<b>Hol</b>	2.80 m <sup>2</sup>
<b>Spizarka</b>	7.80 m <sup>2</sup>
<b>Sień</b>	11.30 m <sup>2</sup>
<b>Pomieszczenie gospodarcze</b>	31.10 m <sup>2</sup>
<b>Pokój</b>	2.00 m <sup>2</sup>
<b>WC</b>	26.40 m <sup>2</sup>


**Poddasze 0 m<sup>2</sup>**

<b>Garderoba</b>	0.00 m <sup>2</sup>
<b>Garderoba</b>	0.00 m <sup>2</sup>
<b>Garderoba</b>	0.00 m <sup>2</sup>
<b>Łazienka</b>	0.00 m <sup>2</sup>
<b>Pokój</b>	0.00 m <sup>2</sup>
<b>Pokój</b>	0.00 m <sup>2</sup>
<b>Pokój</b>	0.00 m <sup>2</sup>
<b>Łazienka</b>	0.00 m <sup>2</sup>