

## Podstawowe informacje



## Dane techniczne projektu

<b>Całkowita powierzchnia</b>	<b>162.20 m<sup>2</sup></b>
<b>Powierzchnia użytkowa</b>	<b>152.32 m<sup>2</sup></b>
<b>Powierzchnia zabudowy</b>	<b>227.60 m<sup>2</sup></b>
<b>Powierzchnia dachu</b>	<b>344.92 m<sup>2</sup></b>
<b>Kubatura</b>	<b>504.60 m<sup>3</sup></b>
<b>Wymiary budynku</b>	<b>19.74 x 12.84 m</b>
<b>Kąt nachylenia</b>	<b>25°</b>
<b>Wysokość budynku</b>	<b>7.02 m</b>
<b>Wymiary działki</b>	<b>27.74 x 20.84 m</b>



## Opis projektu

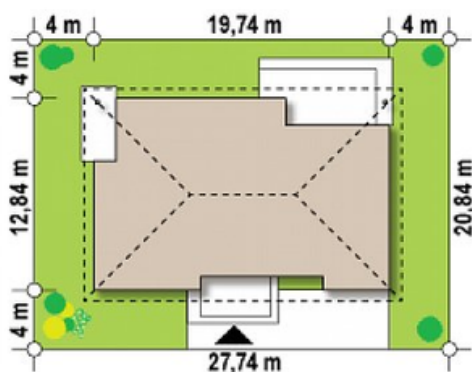
Z153 to zgrabny parterowy dom z garażem jedno stanowiskowym z prawej strony. Klasyczne elementy elewacji wpływają na jego atrakcyjny i elegancki wygląd.

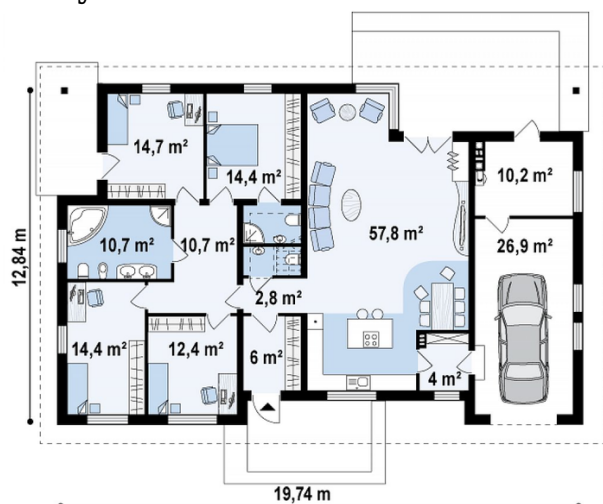
Budynek podzielony jest na dwie strefy: reprezentacyjną i prywatną. Pierwsza z nich składa się z jednej przestrzeni, którą tworzy przestronny salon, jadalnia i kuchnia. Przy kuchni zaprojektowano spiżarnię, z której jest możliwość bezpośredniego przejścia do garażu. Druga strefa znajduje się w lewej części domu. Zlokalizowano tu cztery duże sypialnie oraz dwie łazienki.

## Elewacje



## Sytuacje



**Rzuty**

**Parter 162.20 m<sup>2</sup>**

<b>WC</b>	3.10 m <sup>2</sup>
<b>Łazienka</b>	10.70 m <sup>2</sup>
<b>Pokój</b>	14.00 m <sup>2</sup>
<b>Pokój</b>	12.40 m <sup>2</sup>
<b>Pokój</b>	14.30 m <sup>2</sup>
<b>Pokój</b>	14.40 m <sup>2</sup>
<b>WC</b>	2.30 m <sup>2</sup>
<b>Hol</b>	10.70 m <sup>2</sup>
<b>Sień</b>	6.10 m <sup>2</sup>
<b>Salon+kuchnia</b>	57.80 m <sup>2</sup>
<b>Spizarka</b>	3.80 m <sup>2</sup>
<b>Hol</b>	2.80 m <sup>2</sup>
<b>Garaż</b>	26.90 m <sup>2</sup>
<b>Pomieszczenie gospodarcze</b>	9.80 m <sup>2</sup>