

## Podstawowe informacje



## Dane techniczne projektu

<b>Całkowita powierzchnia</b>	<b>110.62 m<sup>2</sup></b>
<b>Powierzchnia użytkowa</b>	<b>65 m<sup>2</sup></b>
<b>Powierzchnia zabudowy</b>	<b>110.62 m<sup>2</sup></b>
<b>Powierzchnia dachu</b>	<b>151.46 m<sup>2</sup></b>
<b>Kubatura</b>	<b>390.70 m<sup>3</sup></b>
<b>Wymiary budynku</b>	<b>13.25 x 8.30 m</b>
<b>Kąt nachylenia</b>	<b>25°</b>
<b>Wysokość budynku</b>	<b>5.84 m</b>
<b>Wymiary działki</b>	<b>20.25 x 16.30 m</b>



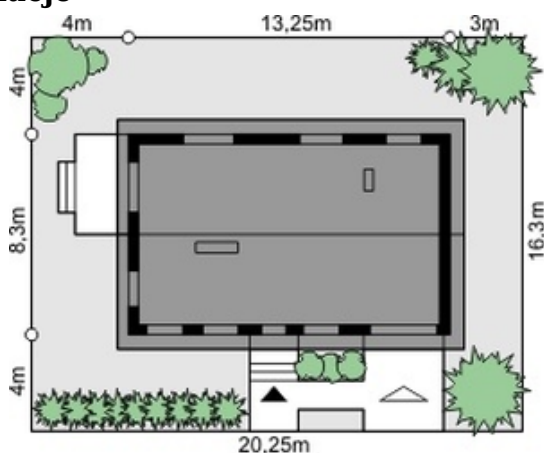
## Opis projektu

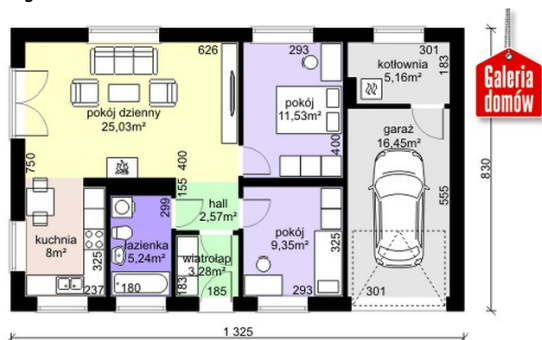
Dom przy Przyjemnej 11 to nieduży kompaktowy dom parterowy z garażem, zaprojektowany w nowoczesnej stylistyce. Łatwy w realizacji, ekonomiczny i oszczędny w eksploatacji. Wizualną zaletą tego wariantu jest prosta bryła przykryta dwuspadowym dachem oraz jasna elewacja z drewnianą okładziną. Jest to idealna propozycja dla osób praktycznych, ceniących sprawdzone rozwiązania. Wnętrze domu jest wygodne i funkcjonalne. Program użytkowy obejmuje duży pokój dzienny z kominkiem i wyjściem do ogrodu, otwartą kuchnię, dwie sypialnie i łazienkę.

## Elewacje



## Sytuacje



**Rzuty**

**Galeria domów**
**Parter 70.16 m<sup>2</sup>**

<b>Wiatrołap</b>	3.28 m <sup>2</sup>
<b>Hall</b>	2.57 m <sup>2</sup>
<b>Łazienka</b>	5.24 m <sup>2</sup>
<b>Kuchnia</b>	8.00 m <sup>2</sup>
<b>Pokój dzienny</b>	25.03 m <sup>2</sup>
<b>Pokój</b>	11.53 m <sup>2</sup>
<b>Kotłownia</b>	5.16 m <sup>2</sup>
<b>Garaż</b>	16.45 m <sup>2</sup>
<b>Pokój</b>	9.35 m <sup>2</sup>