

## Podstawowe informacje



## Dane techniczne projektu

<b>Całkowita powierzchnia</b>	<b>138.36 m<sup>2</sup></b>
<b>Powierzchnia użytkowa</b>	<b>80 m<sup>2</sup></b>
<b>Powierzchnia zabudowy</b>	<b>138.36 m<sup>2</sup></b>
<b>Powierzchnia dachu</b>	<b>185.37 m<sup>2</sup></b>
<b>Kubatura</b>	<b>487.76 m<sup>3</sup></b>
<b>Wymiary budynku</b>	<b>14.80 x 9.30 m</b>
<b>Kąt nachylenia</b>	<b>25°</b>
<b>Wysokość budynku</b>	<b>6.08 m</b>
<b>Wymiary działki</b>	<b>21.80 x 17.30 m</b>



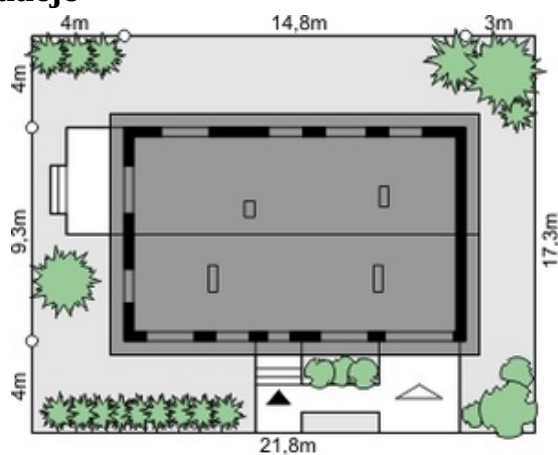
## Opis projektu

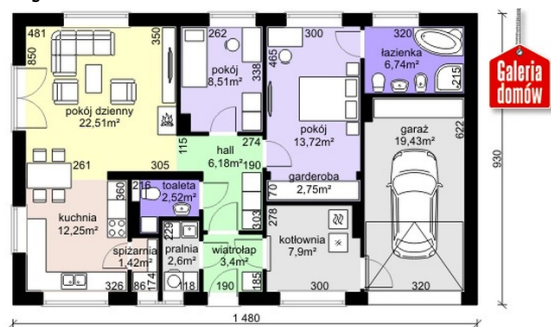
Dom przy Przyjemnej 9 to ciekawy jednokondygnacyjny dom typu bungalow. Przeznaczony dla niewielkiej dwu- lub trzyosobowej rodziny. Nieskomplikowana bryła oraz dwuspadowy dach powodują, że dom jest prosty i tani w budowie. Projektując wnętrze główny nacisk położono na funkcjonalność, wygodę i potrzeby współczesnej rodziny. To idealna propozycja dla osób poszukujących domu o sprawdzonych rozwiązaniach i ekonomicznego w codziennym użytkowaniu.

## Elewacje



## Sytuacje



**Rzuty**

**Parter 90.53 m<sup>2</sup>**

<b>Wiatrołap</b>	3.40 m <sup>2</sup>
<b>Garderoba</b>	2.75 m <sup>2</sup>
<b>Łazienka</b>	6.77 m <sup>2</sup>
<b>Garaż</b>	19.43 m <sup>2</sup>
<b>Kotłownia</b>	7.90 m <sup>2</sup>
<b>Hall</b>	6.18 m <sup>2</sup>
<b>Pralnia</b>	2.60 m <sup>2</sup>
<b>WC</b>	2.52 m <sup>2</sup>
<b>Spizarnia</b>	1.42 m <sup>2</sup>
<b>Kuchnia</b>	12.25 m <sup>2</sup>
<b>Pokój dzienny</b>	22.51 m <sup>2</sup>
<b>Pokój</b>	8.51 m <sup>2</sup>
<b>Pokój</b>	13.72 m <sup>2</sup>