

## Podstawowe informacje



## Dane techniczne projektu

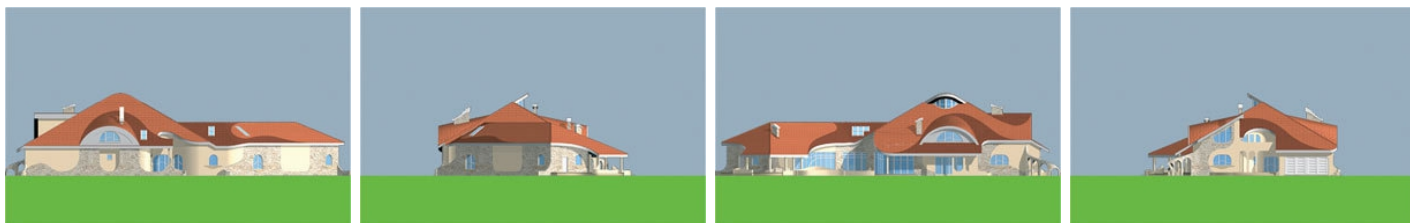
<b>Całkowita powierzchnia</b>	<b>747.10 m<sup>2</sup></b>
<b>Powierzchnia użytkowa</b>	<b>747.60 m<sup>2</sup></b>
<b>Powierzchnia zabudowy</b>	<b>536.65 m<sup>2</sup></b>
<b>Kubatura</b>	<b>2 378 m<sup>3</sup></b>
<b>Wymiary budynku</b>	<b>22.09 x 42.28 m</b>
<b>Kąt nachylenia</b>	<b>30°</b>
<b>Wysokość budynku</b>	<b>9.86 m</b>
<b>Wymiary działki</b>	<b>30.27 x 52.28 m</b>



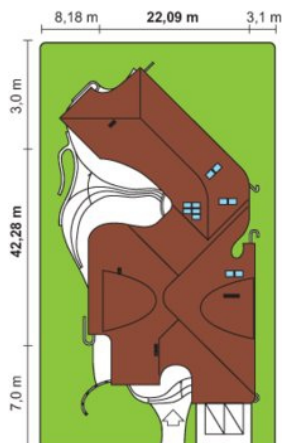
## Opis projektu

Dom jednorodzinny, parterowy z poddaszem użytkowym, częściowo podpiwniczony, z dwoma miejscami garażowymi. W obrysie parteru znajdują się: sień, którą przechodzimy z garażu, przestronny hol z plastycznie uformowanymi schodami, kuchnia ze spiżarnią. Z kuchnią sąsiaduje przestronna jadalnia, z której można bezpośrednio przejść do salonu dziennego z antresolą. W obrysie przyziemia został zaprojektowany basen rekreacyjny 8x4 m, którego łącznikiem z salonem jest oranżeria. W bezpośrednim sąsiedztwie basenu znajdują się pomieszczenia odnowy biologicznej: siłownia, sauna oraz...

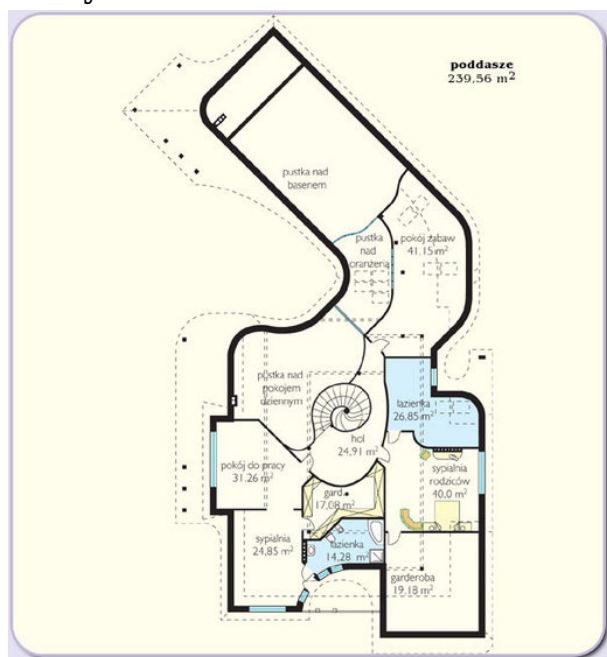
## Elewacje



## Sytuacje





**Rzuty**

**Poddasze 239.06 m<sup>2</sup>**

<b>Hol</b>	24.91 m <sup>2</sup>
<b>Garderoba</b>	17.08 m <sup>2</sup>
<b>Łazienka</b>	14.28 m <sup>2</sup>
<b>Sypialnia</b>	24.35 m <sup>2</sup>
<b>Gabinet</b>	31.26 m <sup>2</sup>
<b>Pokój rekreacyjny</b>	41.15 m <sup>2</sup>
<b>Łazienka</b>	26.85 m <sup>2</sup>
<b>Sypialnia</b>	40.00 m <sup>2</sup>
<b>Garderoba</b>	19.18 m <sup>2</sup>