

## Podstawowe informacje



## Dane techniczne projektu

|                               |                             |
|-------------------------------|-----------------------------|
| <b>Całkowita powierzchnia</b> | <b>109.37 m<sup>2</sup></b> |
| <b>Powierzchnia użytkowa</b>  | <b>65 m<sup>2</sup></b>     |
| <b>Powierzchnia zabudowy</b>  | <b>109.37 m<sup>2</sup></b> |
| <b>Powierzchnia dachu</b>     | <b>149.90 m<sup>2</sup></b> |
| <b>Kubatura</b>               | <b>386.28 m<sup>3</sup></b> |
| <b>Wymiary budynku</b>        | <b>13.10 x 8.30 m</b>       |
| <b>Kąt nachylenia</b>         | <b>25°</b>                  |
| <b>Wysokość budynku</b>       | <b>5.84 m</b>               |
| <b>Wymiary działki</b>        | <b>20.10 x 16.30 m</b>      |



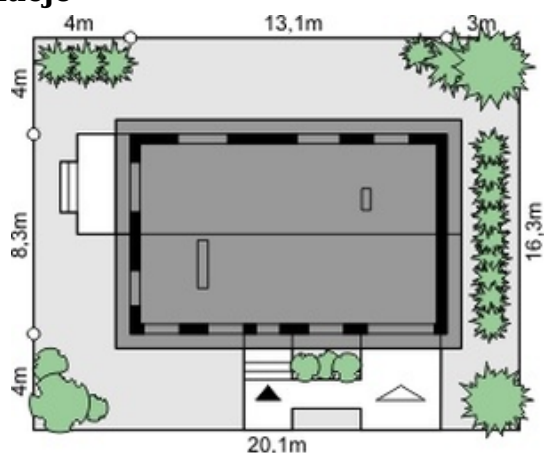
## Opis projektu

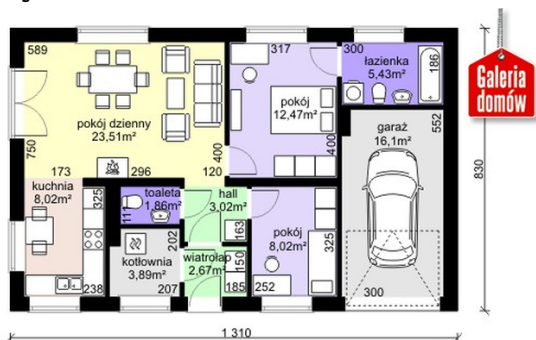
Dom przy Przyjemnej 8 to niewielki dom parterowy z garażem jednostanowiskowym, zaprojektowany w nowoczesnej stylistyce. Ekonomiczny w budowie i codziennej eksploatacji. To idealna propozycja dla niewielkiej rodziny ceniącej sobie wygodę i oszczędność. Dobre proporcje i udane połączenie różnych materiałów elewacyjnych podkreślają spokojny charakter budynku. Wnętrze domu, pomimo niewielkiej powierzchni, jest bardzo wygodne i funkcjonalne. Program użytkowy obejmuje duży pokój dzienny z kominkiem, otwartą kuchnię, dwie sypialnie, łazienkę i WC.

## Elewacje



## Sytuacje



**Rzuty**

**Parter 68.89 m<sup>2</sup>**

|                      |                      |
|----------------------|----------------------|
| <b>Wiatrołap</b>     | 2.67 m <sup>2</sup>  |
| <b>Pokój</b>         | 8.02 m <sup>2</sup>  |
| <b>Hall</b>          | 3.02 m <sup>2</sup>  |
| <b>Kotłownia</b>     | 3.89 m <sup>2</sup>  |
| <b>WC</b>            | 1.86 m <sup>2</sup>  |
| <b>Kuchnia</b>       | 8.02 m <sup>2</sup>  |
| <b>Pokój dzienny</b> | 23.51 m <sup>2</sup> |
| <b>Pokój</b>         | 12.47 m <sup>2</sup> |
| <b>Łazienka</b>      | 5.43 m <sup>2</sup>  |
| <b>Garaż</b>         | 16.10 m <sup>2</sup> |