

## Podstawowe informacje



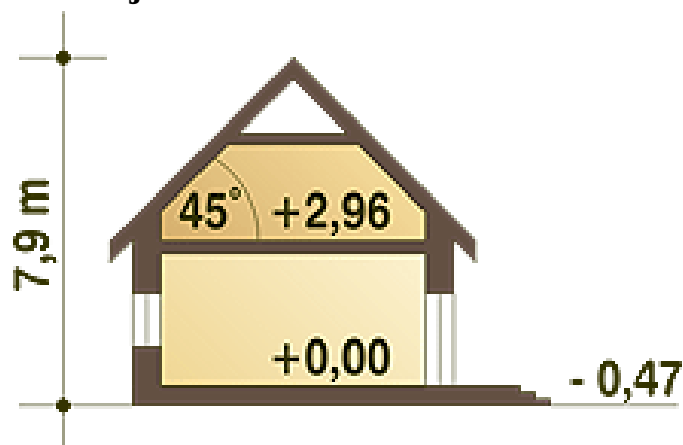
## Dane techniczne projektu

<b>Całkowita powierzchnia</b>	<b>173.30 m<sup>2</sup></b>
<b>Powierzchnia użytkowa</b>	<b>88.70 m<sup>2</sup></b>
<b>Powierzchnia zabudowy</b>	<b>102.80 m<sup>2</sup></b>
<b>Powierzchnia dachu</b>	<b>165 m<sup>2</sup></b>
<b>Kubatura</b>	<b>291 m<sup>3</sup></b>
<b>Wymiary budynku</b>	<b>10.60 x 12 m</b>
<b>Kąt nachylenia</b>	<b>45°</b>
<b>Wysokość budynku</b>	<b>7.90 m</b>
<b>Wymiary działki</b>	<b>17.60 x 20 m</b>

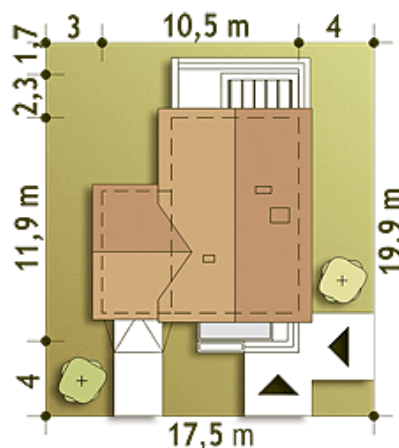
## Opis projektu

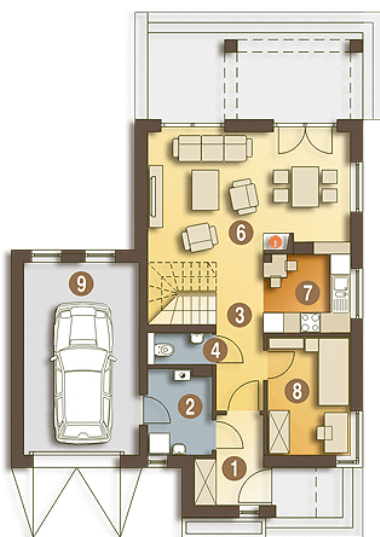
Projekt Iza w nowoczesnej odsłonie i o ekonomicznych rozwiązaniach. Zgrabny, niewielki dom jednorodzinny, zaprojektowany na wąską działkę, dla 4 osobowej rodziny, nadający się na dom całoroczny lub letniskowy. Drzwi wejściowe chronione są przed opadami funkcjonalnym podcieniem, natomiast jedno z wyjść tarasowych z p. dziennego prowadzi pod przestronną pergolę, którą można z powodzeniem przeprojektować na pełne zadaszenie. Z wiatrołapu dostępne jest pom. gospodarcze z piecem C.O., poprzez które wchodzi się do garażu. Kuchnię, w zależności od upodobań inwestorów, można pozostawić otwartą lub za...

## Przekrój

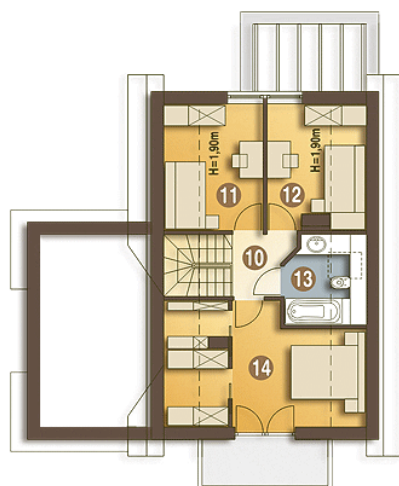


## Sytuacje



**Rzuty**

**Parter 76.80 m<sup>2</sup>**

Wiatrołap	4.60 m <sup>2</sup>
Pom. gosp.*	4.70 m <sup>2</sup>
Hol	6.10 m <sup>2</sup>
WC	1.80 m <sup>2</sup>
Schody	3.70 m <sup>2</sup>
P.dzienny	22.50 m <sup>2</sup>
Kuchnia	5.90 m <sup>2</sup>
Pokój	8.60 m <sup>2</sup>
Garaż*	18.90 m <sup>2</sup>


**Piętro 48.90 m<sup>2</sup>**

Przedpokój	3.00 m <sup>2</sup>
Sypialnia	7.60 m <sup>2</sup>
Sypialnia	7.30 m <sup>2</sup>
Łazienka	3.70 m <sup>2</sup>
Sypialnia z garderobą	14.10 m <sup>2</sup>